

À des fins de recherche uniquement

# Anticorps Polyclonal de lapin anti-WDR48



Numéro de catalogue: 16503-1-AP

Phare

4 Publications

## Informations de base

Numéro de catalogue:  
16503-1-AP

Taille:  
150ul, Concentration: 350 µg/ml by  
Nanodrop and 227 µg/ml by Bradford  
method using BSA as the standard;

Hôte:  
Lapin

Isotype:  
IgG

Immunogen Catalog Number:  
AG9674

Numéro d'acquisition GenBank:  
BC037168

Identification du gène (NCBI):  
57599

Nom complet:  
WD repeat domain 48

MW calculé  
502aa, 57 kDa; 677aa, 76 kDa

MW observés:  
70-80 kDa

Méthode de purification:  
Purification par affinité contre  
l'antigène

Dilutions recommandées:  
WB 1:500-1:2000  
IP 0.5-4.0 µg for IP and 1:500-1:1000  
for WB

## Applications

Applications testées:  
IP, WB, ELISA

Demandes citées:  
WB

Spécificité de l'espèce:  
Humain, rat, souris

Espèces citées:  
Humain

Contrôles positifs:

WB : cellules HEK-293, cellules Jurkat, tissu cardiaque  
de souris

IP : cellules HEK-293,

## Informations générales

### Publications notables

Autrice	Pubmed ID	Journal	Application
Yalei Zhao	32951278	Cell Prolif	WB
Molly Hodul	32587090	J Biol Chem	WB
Dianwen Han	33461373	Cell Cycle	WB

## Stockage

Stockage:

Stocker à -20°C. Stable pendant un an après l'expédition.

Tampon de stockage:

PBS avec azoture de sodium à 0,02 % et glycérol à 50 % pH 7,3

L'aliquotage n'est pas nécessaire pour le stockage à -20C

\*\*\* Les 20ul contiennent 0,1% de BSA.

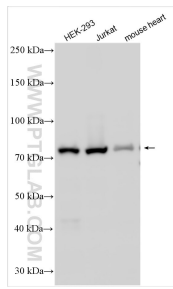
For technical support and original validation data for this product please contact:

T: 1 (888) 4PTGLAB (1-888-478-4522) (toll free  
in USA), or 1(312) 455-8498 (outside USA)

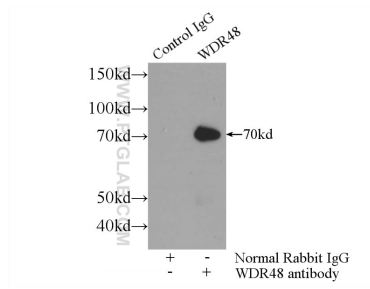
E: proteintech@ptglab.com  
W: ptglab.com

This product is exclusively available under Proteintech Group brand and is not available to purchase from any other manufacturer.

## Données de validation sélectionnées



Various lysates were subjected to SDS PAGE followed by western blot with 16503-1-AP (WDR48 antibody) at dilution of 1:1000 incubated at room temperature for 1.5 hours.



IP Result of anti-WDR48 (IP:16503-1-AP, 3ug; Detection:16503-1-AP 1:500) with HEK-293 cells lysate 3000ug.