

À des fins de recherche uniquement

# Anticorps Polyclonal de lapin anti-CYP2C9



Numéro de catalogue: 16355-1-AP

## Informations de base

<b>Numéro de catalogue:</b> 16355-1-AP	<b>Numéro d'acquisition GenBank:</b> BC020754	<b>Méthode de purification:</b> Purification par affinité contre l'antigène
<b>Taille:</b> 150ul, Concentration: 350 µg/ml by Nanodrop and 267 µg/ml by Bradford method using BSA as the standard;	<b>Identification du gène (NCBI):</b> 1559	<b>Dilutions recommandées:</b> WB 1:500-1:2000 IHC 1:200-1:800
<b>Hôte:</b> Lapin	<b>Nom complet:</b> cytochrome P450, family 2, subfamily C, polypeptide 9	
<b>Isotype:</b> IgG	<b>MW calculé:</b> 162aa, 18 kDa; 490aa, 56 kDa	
<b>Immunogen Catalog Number:</b> AG9566	<b>MW observés:</b> 50-55 kDa	

## Applications

### Applications testées:

IHC, WB, ELISA

### Spécificité de l'espèce:

Humain, rat, souris

**Remarque-IHC: il est suggéré de démasquer l'antigène avec un tampon de TE buffer pH 9.0; (\*) À défaut, le démasquage de l'antigène peut être effectué avec un tampon citrate pH 6.0.**

### Contrôles positifs:

WB : tissu hépatique de souris, cellules SMMC-7721, tissu hépatique de rat

IHC : tissu hépatique humain,

## Informations générales

CYP2C9 (Cytochrome P450 Family 2 Subfamily C Member 9) is a crucial cytochrome P450 enzyme, which plays a significant role in the metabolism, by oxidation, of both xenobiotic and endogenous compounds. CYP2C9 is primarily expressed in the liver, and the expression level is reported to be the second highest among CYP isoforms (PMID: 20150829).

## Stockage

### Stockage:

Stocker à -20°C. Stable pendant un an après l'expédition.

### Tampon de stockage:

PBS avec azoture de sodium à 0,02 % et glycérol à 50 % pH 7,3

L'aliquotage n'est pas nécessaire pour le stockage à -20C

\*\*\* Les 20ul contiennent 0,1% de BSA.

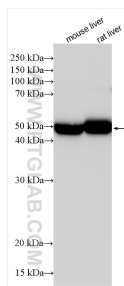
For technical support and original validation data for this product please contact:

T: 1 (888) 4PTGLAB (1-888-478-4522) (toll free in USA), or 1(312) 455-8498 (outside USA)

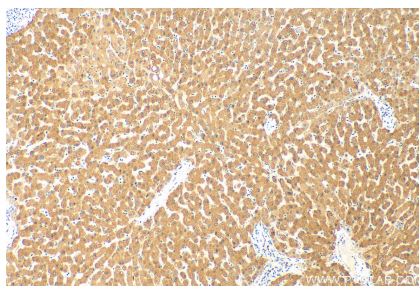
E: proteintech@ptglab.com  
W: ptglab.com

This product is exclusively available under Proteintech Group brand and is not available to purchase from any other manufacturer.

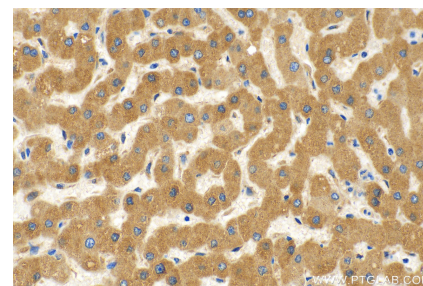
## Données de validation sélectionnées



Various lysates were subjected to SDS PAGE followed by western blot with 16355-1-AP (CYP2C9 antibody) at dilution of 1:1000 incubated at room temperature for 1.5 hours.



Immunohistochemical analysis of paraffin-embedded human liver tissue slide using 16355-1-AP (CYP2C9 antibody) at dilution of 1:400 (under 10x lens). Heat mediated antigen retrieval with Tris-EDTA buffer (pH 9.0).



Immunohistochemical analysis of paraffin-embedded human liver tissue slide using 16355-1-AP (CYP2C9 antibody) at dilution of 1:400 (under 40x lens). Heat mediated antigen retrieval with Tris-EDTA buffer (pH 9.0).