

À des fins de recherche uniquement

# Anticorps Polyclonal de lapin anti-CAB39L



Numéro de catalogue: 16137-1-AP

1 Publications

## Informations de base

Numéro de catalogue:  
16137-1-AP

Taille:  
150ul, Concentration: 550 µg/ml by Nanodrop and 367 µg/ml by Bradford method using BSA as the standard;

Hôte:  
Lapin

Isotype:  
IgG

Immunogen Catalog Number:  
AG9181

Numéro d'acquisition GenBank:  
BC010993

Identification du gène (NCBI):  
81617

Nom complet:  
calcium binding protein 39-like

MW calculé  
337 aa, 39 kDa

MW observés:  
39 kDa

Méthode de purification:  
Purification par affinité contre l'antigène

Dilutions recommandées:  
WB 1:500-1:2000  
IHC 1:50-1:500  
IF 1:10-1:100

## Applications

Applications testées:  
IF, IHC, WB, ELISA

Demandes citées:  
IHC

Spécificité de l'espèce:  
Humain

Espèces citées:  
Humain

**Remarque-IHC: il est suggéré de démasquer l'antigène avec un tampon de TE buffer pH 9,0; (\*) À défaut, le démasquage de l'antigène peut être effectué avec un tampon citrate pH 6,0.**

Contrôles positifs:

WB : cellules K-562, cellules HEK-293, tissu splénique humain

IHC : tissu de lymphome humain,

IF : cellules HepG2,

## Informations générales

### Publications notables

Autrice	Pubmed ID	Journal	Application
Yunfei Wu	37109674	Medicina (Kaunas)	IHC

## Stockage

Stockage:

Stocker à -20°C. Stable pendant un an après l'expédition.

Tampon de stockage:

PBS avec azoture de sodium à 0,02 % et glycérol à 50 % pH 7,3

L'aliquotage n'est pas nécessaire pour le stockage à -20C

\*\*\* Les 20ul contiennent 0,1% de BSA.

For technical support and original validation data for this product please contact:

T: 1 (888) 4PTGLAB (1-888-478-4522) (toll free in USA), or 1(312) 455-8498 (outside USA)

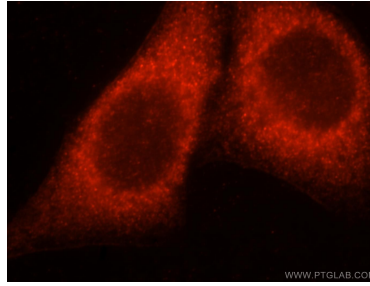
E: proteintech@ptglab.com  
W: ptglab.com

This product is exclusively available under Proteintech Group brand and is not available to purchase from any other manufacturer.

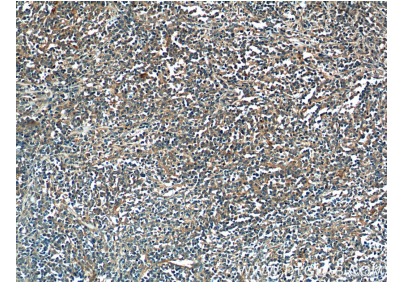
## Données de validation sélectionnées



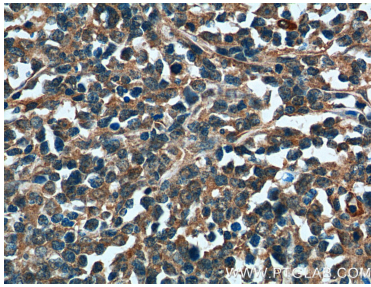
K-562 cells were subjected to SDS PAGE followed by western blot with 16137-1-AP (CAB39L antibody) at dilution of 1:400 incubated at room temperature for 1.5 hours.



Immunofluorescent analysis of HepG2 cells, using CAB39L antibody 16137-1-AP at 1:25 dilution and Rhodamine-labeled goat anti-rabbit IgG (red).



Immunohistochemical analysis of paraffin-embedded human lymphoma tissue slide using 16137-1-AP (CAB39L Antibody) at dilution of 1:200 (under 10x lens).



Immunohistochemical analysis of paraffin-embedded human lymphoma tissue slide using 16137-1-AP (CAB39L Antibody) at dilution of 1:200 (under 40x lens).