

À des fins de recherche uniquement

Anticorps Polyclonal de lapin anti-ANAPC10



Numéro de catalogue: 15788-1-AP

Informations de base

Numéro de catalogue:	15788-1-AP	Numéro d'acquisition GenBank:	BC005217	Méthode de purification:	Purification par affinité contre l'antigène
Taille:	150ul , Concentration: 340 µg/ml by Bradford method using BSA as the standard;	Identification du gène (NCBI):	10393	Dilutions recommandées:	IHC 1:100-1:200
Hôte:	Lapin	Nom complet:	anaphase promoting complex subunit 10		
Isotype:	IgG	MW calculé	185 aa, 21 kDa		
Immunogen Catalog Number:	AG8487				

Applications

Applications testées:	IHC, ELISA	Contrôles positifs:	IHC : tissu cardiaque humain,
Spécificité de l'espèce:	Humain, rat, souris		
Remarque-IHC: il est suggéré de démasquer l'antigène avec un tampon de TE buffer pH 9,0; (*) À défaut, le démasquage de l'antigène peut être effectué avec un tampon citrate pH 6,0.			

Informations générales

Stockage

Stockage:
Stocker à -20°C. Stable pendant un an après l'expédition.
Tampon de stockage:
PBS avec azoture de sodium à 0,02 % et glycérol à 50 % pH 7,3
L'aliquotage n'est pas nécessaire pour le stockage à -20C

***** Les 20ul contiennent 0,1% de BSA.**

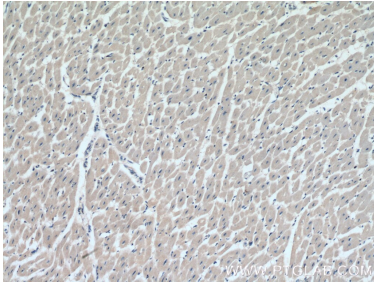
For technical support and original validation data for this product please contact:

T: 1 (888) 4PTGLAB (1-888-478-4522) (toll free in USA), or 1(312) 455-8498 (outside USA)

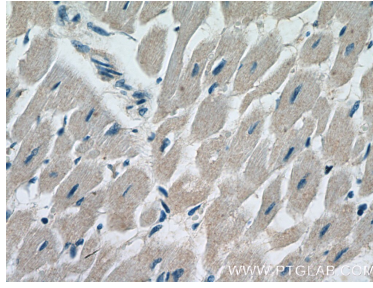
E: proteintech@ptglab.com
W: ptglab.com

This product is exclusively available under Proteintech Group brand and is not available to purchase from any other manufacturer.

Données de validation sélectionnées



Immunohistochemical analysis of paraffin-embedded human heart tissue slide using 15788-1-AP (ANAPC10 Antibody) at dilution of 1:200 (under 10x lens).



Immunohistochemical analysis of paraffin-embedded human heart tissue slide using 15788-1-AP (ANAPC10 Antibody) at dilution of 1:200 (under 40x lens).