

À des fins de recherche uniquement

Anticorps Polyclonal de lapin anti-PIWIL1



Numéro de catalogue: 15659-1-AP

7 Publications

Informations de base

Numéro de catalogue:

15659-1-AP

Taille:

150ul, Concentration: 500 µg/ml by Nanodrop and 187 µg/ml by Bradford method using BSA as the standard;

Hôte:

Lapin

Isotype:

IgG

Immunogen Catalog Number:

AG8056

Numéro d'acquisition GenBank:

BC028581

Identification du gène (NCBI):

9271

Nom complet:

piwi-like 1 (Drosophila)

MW calculé

99 kDa

MW observés:

85-95 kDa

Méthode de purification:

Purification par affinité contre l'antigène

Dilutions recommandées:

WB 1:500-1:1000

IP 0.5-4.0 ug for IP and 1:500-1:1000 for WB

IHC 1:20-1:200

IF 1:20-1:200

Applications

Applications testées:

IF, IHC, IP, WB, ELISA

Demandes citées:

IF, IP, WB

Spécificité de l'espèce:

Humain, souris

Espèces citées:

Humain, poulet, souris

Remarque-IHC: il est suggéré de démasquer l'antigène avec un tampon de TE buffer pH 9.0; (*) A défaut, 'le démasquage de l'antigène peut être 'effectué avec un tampon citrate pH 6,0.

Contrôles positifs:

WB : tissu testiculaire humain, tissu testiculaire de souris

IP : tissu testiculaire de souris,

IHC : tissu testiculaire humain, tissu de cancer de la prostate humaine, tissu de cancer du foie humain

IF : cellules HepG2,

Informations générales

Publications notables

Autrice	Pubmed ID	Journal	Application
Bethany Baumann	30905091	Prostate	IF
Yi-Ting Cai	34143903	Andrologia	WB
Qi Xie	35093098	J Transl Med	WB

Stockage

Stockage:

Stocker à -20°C. Stable pendant un an après l'expédition.

Tampon de stockage:

PBS avec azoture de sodium à 0,02 % et glycérol à 50 % pH 7,3

L'aliquotage n'est pas nécessaire pour le stockage à -20C

*** Les 20ul contiennent 0,1% de BSA.

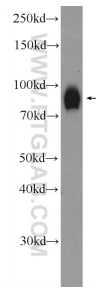
For technical support and original validation data for this product please contact:

T: 1 (888) 4PTGLAB (1-888-478-4522) (toll free in USA), or 1(312) 455-8498 (outside USA)

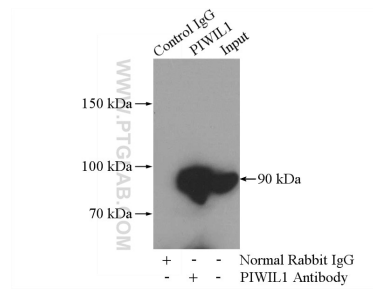
E: proteintech@ptglab.com
W: ptglab.com

This product is exclusively available under Proteintech Group brand and is not available to purchase from any other manufacturer.

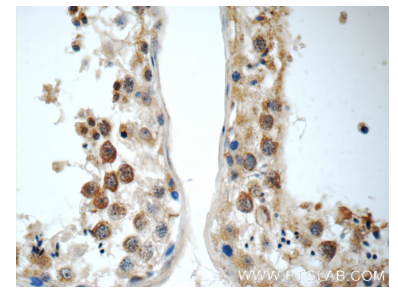
Données de validation sélectionnées



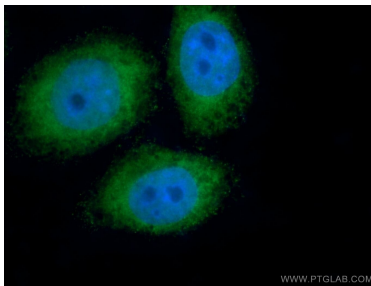
human testis tissue were subjected to SDS PAGE followed by western blot with 15659-1-AP (PIWIL1 Antibody) at dilution of 1:600 incubated at room temperature for 1.5 hours.



IP Result of anti-PIWIL1 (IP:15659-1-AP, 4ug; Detection:15659-1-AP 1:500) with mouse testis tissue lysate 2400ug.



Immunohistochemical analysis of paraffin-embedded human testis tissue slide using 15659-1-AP (PIWIL1 Antibody) at dilution of 1:50 (under 40x lens).



Immunofluorescent analysis of HepG2 cells using 15659-1-AP (PIWIL1 antibody) at dilution of 1:50 and Alexa Fluor 488-conjugated AffiniPure Goat Anti-Rabbit IgG(H+L).