

À des fins de recherche uniquement

Anticorps Polyclonal de lapin anti-NSFL1C



Numéro de catalogue: 15620-1-AP

Phare

5 Publications

Informations de base

Numéro de catalogue:

15620-1-AP

Taille:

150ul, Concentration: 350 µg/ml by Nanodrop and 293 µg/ml by Bradford method using BSA as the standard;

Hôte:

Lapin

Isotype:

IgG

Immunogen Catalog Number:

AG8040

Numéro d'acquisition GenBank:

BC002801

Identification du gène (NCBI):

55968

Nom complet:

NSFL1 (p97) cofactor (p47)

MW calculé

41 kDa

MW observés:

47 kDa, 41 kDa

Méthode de purification:

Purification par affinité contre l'antigène

Dilutions recommandées:

WB 1:500-1:1000

IP 0.5-4.0 ug for IP and 1:500-1:2000 for WB

IHC 1:50-1:500

Applications

Applications testées:

IHC, IP, WB, ELISA

Demandes citées:

IF, WB

Spécificité de l'espèce:

Humain, souris

Espèces citées:

Humain, souris

Remarque-IHC: il est suggéré de démasquer l'antigène avec un tampon de TE buffer pH 9,0; (*) A défaut, 'le démasquage de l'antigène peut être 'effectué avec un tampon citrate pH 6,0.

Contrôles positifs:

WB : cellules A431, cellules HEK-293, tissu hépatique de souris

IP : cellules HEK-293,

IHC : tissu de cancer du poumon humain, tissu de cancer du foie humain

Informations générales

Publications notables

Autrice	Pubmed ID	Journal	Application
Tao Wang	27226613	J Biol Chem	WB
Xiaoyi Zhang	25775548	Proc Natl Acad Sci U S A	WB
Sirisha Mukkavalli	33712450	J Cell Sci	WB,IF

Stockage

Stockage:

Stocker à -20°C. Stable pendant un an après l'expédition.

Tampon de stockage:

PBS avec azoture de sodium à 0,02 % et glycérol à 50 % pH 7,3

L'aliquotage n'est pas nécessaire pour le stockage à -20C

*** Les 20ul contiennent 0,1% de BSA.

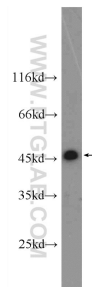
For technical support and original validation data for this product please contact:

T: 1 (888) 4PTGLAB (1-888-478-4522) (toll free in USA), or 1(312) 455-8498 (outside USA)

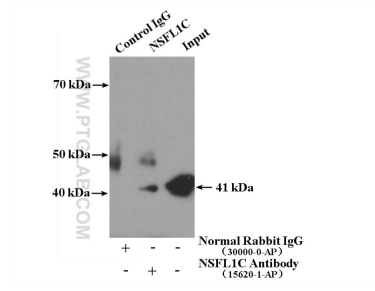
E: proteintech@ptglab.com
W: ptglab.com

This product is exclusively available under Proteintech Group brand and is not available to purchase from any other manufacturer.

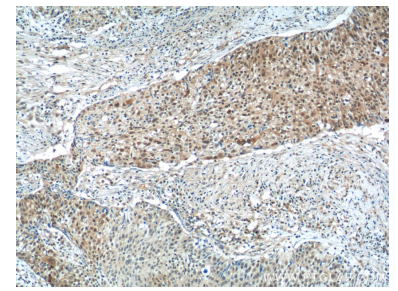
Données de validation sélectionnées



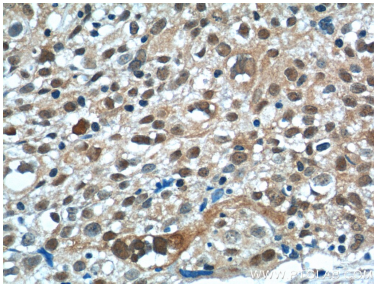
A431 cells were subjected to SDS PAGE followed by western blot with 15620-1-AP (NSFL1C antibody) at dilution of 1:800 incubated at room temperature for 1.5 hours.



IP Result of anti-NSFL1C (IP:15620-1-AP, 4ug; Detection:15620-1-AP 1:1000) with HEK-293 cells lysate 2640ug.



Immunohistochemical analysis of paraffin-embedded human lung cancer tissue slide using 15620-1-AP (NSFL1C Antibody) at dilution of 1:50 (under 10x lens).



Immunohistochemical analysis of paraffin-embedded human lung cancer tissue slide using 15620-1-AP (NSFL1C Antibody) at dilution of 1:50 (under 40x lens).