

À des fins de recherche uniquement

Anticorps Polyclonal de lapin anti-MRPL49



Numéro de catalogue: 15542-1-AP

6 Publications

Informations de base

Numéro de catalogue:

15542-1-AP

Taille:

150ul, Concentration: 500 µg/ml by Nanodrop and 333 µg/ml by Bradford method using BSA as the standard;

Hôte:

Lapin

Isotype:

IgG

Immunogen Catalog Number:

AG7898

Numéro d'acquisition GenBank:

BC004378

Identification du gène (NCBI):

740

Nom complet:

mitochondrial ribosomal protein L49

MW calculé

19 kDa

MW observés:

19 kDa

Méthode de purification:

Purification par affinité contre l'antigène

Dilutions recommandées:

WB 1:500-1:1000

IP 0.5-4.0 ug for IP and 1:500-1:1000 for WB

IHC 1:50-1:500

Applications

Applications testées:

IHC, IP, WB, ELISA

Demandes citées:

WB

Spécificité de l'espèce:

Humain

Espèces citées:

Humain, souris

Remarque-IHC: il est suggéré de démasquer l'antigène avec un tampon de TE buffer pH 9,0; (*) A défaut, le démasquage de l'antigène peut être effectué avec un tampon citrate pH 6,0.

Contrôles positifs:

WB : cellules BxPC-3, cellules A549, cellules HeLa

IP : cellules HeLa,

IHC : tissu de cancer du sein humain,

Informations générales

MRPL49, also named as C11orf4, NOF1, or SW-cl.67, is a 166 amino acid protein, which belongs to the ribosomal protein L49em family. MRPL49 localizes in the Mitochondrion and is widely expressed in various tissues. MRPL49 is a regulator of C3 convertase of classical pathway.

Publications notables

Autrice	Pubmed ID	Journal	Application
Joachim M Gerhold	26478270	Sci Rep	WB
Kazuo Yamamoto	24656129	Mol Cell	WB
Nina Rajala	24163258	Nucleic Acids Res	WB

Stockage

Stockage:

Stocker à -20°C. Stable pendant un an après l'expédition.

Tampon de stockage:

PBS avec azoture de sodium à 0,02 % et glycérol à 50 % pH 7,3

L'aliquotage n'est pas nécessaire pour le stockage à -20C

*** Les 20ul contiennent 0,1% de BSA.

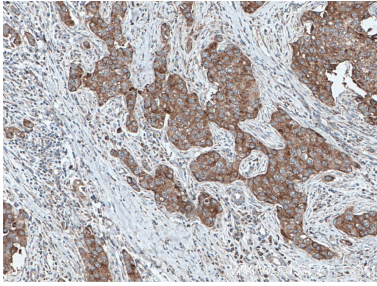
For technical support and original validation data for this product please contact:

T: 1 (888) 4PTGLAB (1-888-478-4522) (toll free in USA), or 1(312) 455-8498 (outside USA)

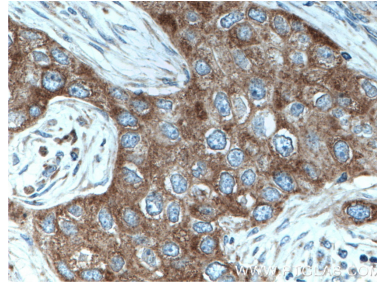
E: proteintech@ptglab.com
W: ptglab.com

This product is exclusively available under Proteintech Group brand and is not available to purchase from any other manufacturer.

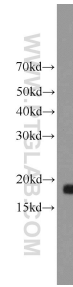
Données de validation sélectionnées



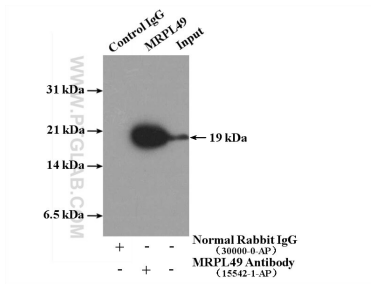
Immunohistochemical analysis of paraffin-embedded human breast cancer tissue slide using 15542-1-AP (MRPL49 antibody) at dilution of 1:200 (under 10x lens. Heat mediated antigen retrieval with Tris-EDTA buffer (pH 9.0)).



Immunohistochemical analysis of paraffin-embedded human breast cancer tissue slide using 15542-1-AP (MRPL49 antibody) at dilution of 1:200 (under 40x lens. Heat mediated antigen retrieval with Tris-EDTA buffer (pH 9.0)).



BxPC-3 cells were subjected to SDS PAGE followed by western blot with 15542-1-AP (MRPL49 antibody) at dilution of 1:800 incubated at room temperature for 1.5 hours.



IP Result of anti-MRPL49 (IP:15542-1-AP, 4ug; Detection:15542-1-AP 1:500) with HeLa cells lysate 3360ug.