

À des fins de recherche uniquement

# Anticorps Polyclonal de lapin anti-ENC1



Numéro de catalogue: 15007-1-AP

Phare

2 Publications

## Informations de base

Numéro de catalogue:

15007-1-AP

Taille:

150ul, Concentration: 550 µg/ml by Nanodrop and 260 µg/ml by Bradford method using BSA as the standard;

Hôte:

Lapin

Isotype:

IgG

Immunogen Catalog Number:

AG6607

Numéro d'acquisition GenBank:

BC000418

Identification du gène (NCBI):

8507

Nom complet:

ectodermal-neural cortex (with BTB-like domain)

MW calculé

66 kDa

MW observés:

67 kDa, 57 kDa

Méthode de purification:

Purification par affinité contre l'antigène

Dilutions recommandées:

WB 1:1000-1:4000

IP 0.5-4.0 ug for IP and 1:500-1:2000 for WB

IHC 1:20-1:200

## Applications

Applications testées:

IHC, IP, WB, ELISA

Demandes citées:

CoIP, IHC, WB

Spécificité de l'espèce:

Humain, souris

Espèces citées:

Humain

**Remarque-IHC: il est suggéré de démasquer l'antigène avec un tampon de TE buffer pH 9,0; (\*) A défaut, le démasquage de l'antigène peut être effectué avec un tampon citrate pH 6,0.**

Contrôles positifs:

WB : cellules SH-SY5Y, cellules MCF-7, cellules Neuro-2a, tissu cérébral de souris, tissu pulmonaire humain

IP : tissu cérébral de souris,

IHC : tissu pancréatique humain,

## Informations générales

### Publications notables

Autrice	Pubmed ID	Journal	Application
Marianna Naki	35563580	Int J Mol Sci	CoIP
Ying Cui	33816464	Front Cell Dev Biol	WB, IHC

## Stockage

Stockage:

Stocker à -20°C. Stable pendant un an après l'expédition.

Tampon de stockage:

PBS avec azoture de sodium à 0,02 % et glycérol à 50 % pH 7,3

L'aliquotage n'est pas nécessaire pour le stockage à -20C

\*\*\* Les 20ul contiennent 0,1% de BSA.

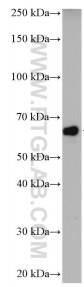
For technical support and original validation data for this product please contact:

T: 1 (888) 4PTGLAB (1-888-478-4522) (toll free in USA), or 1(312) 455-8498 (outside USA)

E: [proteintech@ptglab.com](mailto:proteintech@ptglab.com)  
W: [ptglab.com](http://ptglab.com)

This product is exclusively available under Proteintech Group brand and is not available to purchase from any other manufacturer.

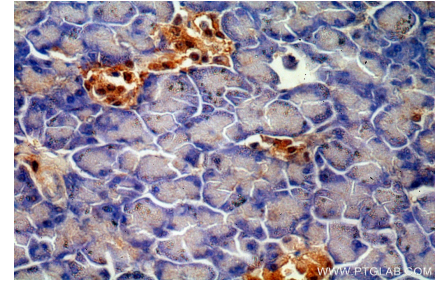
## Données de validation sélectionnées



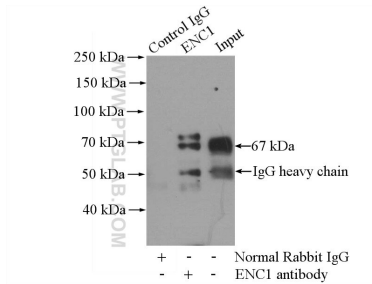
SH-SY5Y cells were subjected to SDS PAGE followed by western blot with 15007-1-AP (ENC1 antibody) at dilution of 1:2000 incubated at room temperature for 1.5 hours.



Immunohistochemical analysis of paraffin-embedded human pancreas using 15007-1-AP (ENC1 antibody) at dilution of 1:50 (under 10x lens).



Immunohistochemical analysis of paraffin-embedded human pancreas using 15007-1-AP (ENC1 antibody) at dilution of 1:50 (under 40x lens).



IP Result of anti-ENC1 (IP:15007-1-AP, 4ug; Detection:15007-1-AP 1:1000) with mouse brain tissue lysate 2640ug.