

À des fins de recherche uniquement

Anticorps Polyclonal de lapin anti-SLC44A1



Numéro de catalogue: 14687-1-AP

3 Publications

Informations de base

Numéro de catalogue: 14687-1-AP	Numéro d'acquisition GenBank: BC049203	Méthode de purification: Purification par affinité contre l'antigène
Taille: 150ul, Concentration: 400 µg/ml by Nanodrop and 300 µg/ml by Bradford method using BSA as the standard;	Identification du gène (NCBI): 23446	Dilutions recommandées: WB 1:500-1:2000 IHC 1:50-1:500
Hôte: Lapin	Nom complet: solute carrier family 44, member 1	
Isotype: IgG	MW calculé: 73 kDa	
Immunogen Catalog Number: AG6024	MW observés: 48-55 kDa, 70-73 kDa	

Applications

Applications testées:

IHC, WB, ELISA

Demandes citées:

IF, IHC

Spécificité de l'espèce:

Humain, rat, souris

Espèces citées:

Humain, souris

Remarque-IHC: il est suggéré de démasquer l'antigène avec un tampon de TE buffer pH 9,0; (*) A défaut, 'le démasquage de l'antigène peut être effectué avec un tampon citrate pH 6,0.

Contrôles positifs:

WB : cellules U-937, cellules A549, cellules COLO 320, cellules K-562, tissu cérébral de souris, tissu de muscle squelettique humain

IHC : tissu de cancer du poumon humain, tissu cérébral de souris

Informations générales

SLC44A1, also referred to as choline transporter-like protein 1 (CTL1) or CDw92, is a choline transporter detected in both the plasma and mitochondrial membranes where it transports choline at high affinity and in a Na⁺-independent manner. It is widely expressed in multiple tissues. It demonstrated much lower migration rate around 48-55 kDa, which is lower than predicted size 73 kDa. This shift was proposed to be related to interhelical hydrogen bonding and post-translational modifications. (23506897)

Publications notables

Autrice	Pubmed ID	Journal	Application
Yalong Wang	31753849	J Exp Med	IF
Elsa Sanchez-Lopez	30982734	Cell Metab	IF
Nanxin Liu	37051938	Cell Prolif	IHC

Stockage

Stockage:

Stocker à -20°C. Stable pendant un an après l'expédition.

Tampon de stockage:

PBS avec azoture de sodium à 0,02 % et glycérol à 50 % pH 7,3

L'aliquotage n'est pas nécessaire pour le stockage à -20C

*** Les 20ul contiennent 0,1% de BSA.

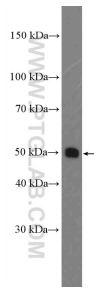
For technical support and original validation data for this product please contact:

T: 1 (888) 4PTGLAB (1-888-478-4522) (toll free in USA), or 1(312) 455-8498 (outside USA)

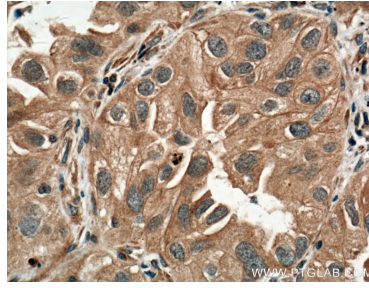
E: proteintech@ptglab.com
W: ptglab.com

This product is exclusively available under Proteintech Group brand and is not available to purchase from any other manufacturer.

Données de validation sélectionnées



U-937 cells were subjected to SDS PAGE followed by western blot with 14687-1-AP (SLC44A1 Antibody) at dilution of 1:1000 incubated at room temperature for 1.5 hours.



Immunohistochemical analysis of paraffin-embedded human lung cancer tissue slide using 14687-1-AP (SLC44A1 Antibody) at dilution of 1:200 (under 40x lens). Heat mediated antigen retrieval with Tris-EDTA buffer (pH 9.0).