

À des fins de recherche uniquement

# Anticorps Polyclonal de lapin anti-SV2B



Numéro de catalogue: 14624-1-AP

2 Publications

## Informations de base

Numéro de catalogue:  
14624-1-AP

Taille:  
150ul, Concentration: 550 µg/ml by Nanodrop and 267 µg/ml by Bradford method using BSA as the standard;

Hôte:  
Lapin

Isotype:  
IgG

Immunogen Catalog Number:  
AG6137

Numéro d'acquisition GenBank:  
BC030011

Identification du gène (NCBI):  
9899

Nom complet:  
synaptic vesicle glycoprotein 2B

MW calculé  
77 kDa

MW observés:  
77 kDa

Méthode de purification:  
Purification par affinité contre l'antigène

Dilutions recommandées:  
WB 1:500-1:2000  
IP 0.5-4.0 ug for IP and 1:500-1:1000 for WB  
IHC 1:20-1:200

## Applications

Applications testées:  
IHC, IP, WB, ELISA

Demandes citées:  
WB

Spécificité de l'espèce:  
Humain, rat, souris

Espèces citées:  
souris

**Remarque-IHC: il est suggéré de démasquer l'antigène avec un tampon de TE buffer pH 9,0; (\*) A défaut, le démasquage de l'antigène peut être effectué avec un tampon citrate pH 6,0.**

Contrôles positifs:

WB : tissu cérébral humain,

IP : tissu cérébral de souris,

IHC : tissu cérébral humain,

## Informations générales

### Publications notables

Autrice	Pubmed ID	Journal	Application
Suk-Young Song	30061854	Front Neurol	WB
Chaohua Peng	29713895	Neurosci Bull	WB

## Stockage

Stockage:

Stocker à -20°C. Stable pendant un an après l'expédition.

Tampon de stockage:

PBS avec azoture de sodium à 0,02 % et glycérol à 50 % pH 7,3

L'aliquotage n'est pas nécessaire pour le stockage à -20C

\*\*\* Les 20ul contiennent 0,1% de BSA.

For technical support and original validation data for this product please contact:

T: 1 (888) 4PTGLAB (1-888-478-4522) (toll free in USA), or 1(312) 455-8498 (outside USA)

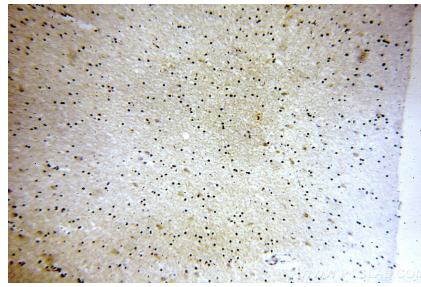
E: proteintech@ptglab.com  
W: ptglab.com

This product is exclusively available under Proteintech Group brand and is not available to purchase from any other manufacturer.

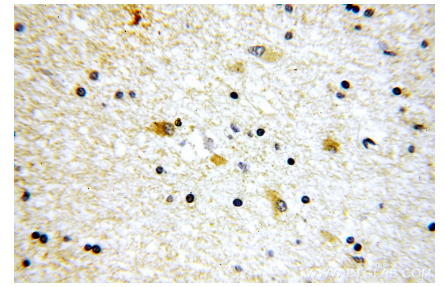
## Données de validation sélectionnées



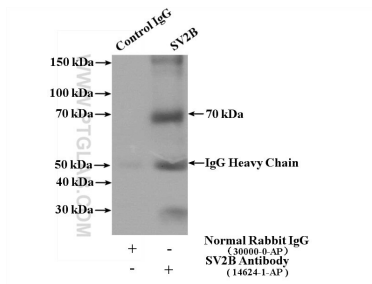
human brain tissue were subjected to SDS PAGE followed by western blot with 14624-1-AP (SV2B antibody) at dilution of 1:1000 incubated at room temperature for 1.5 hours.



Immunohistochemical analysis of paraffin-embedded human brain using 14624-1-AP (SV2B antibody) at dilution of 1:100 (under 10x lens).



Immunohistochemical analysis of paraffin-embedded human brain using 14624-1-AP (SV2B antibody) at dilution of 1:100 (under 40x lens).



IP Result of anti-SV2B (IP:14624-1-AP, 4ug; Detection:14624-1-AP 1:500) with mouse brain tissue lysate 4000ug.