

À des fins de recherche uniquement

Anticorps Polyclonal de lapin anti-VBP1



Numéro de catalogue: 14345-1-AP

1 Publications

Informations de base

Numéro de catalogue:

14345-1-AP

Taille:

150ul, Concentration: 220 µg/ml by Bradford method using BSA as the standard;

Hôte:

Lapin

Isotype:

IgG

Immunogen Catalog Number:

AG5685

Numéro d'acquisition GenBank:

BC046094

Identification du gène (NCBI):

7411

Nom complet:

von Hippel-Lindau binding protein 1

MW calculé

23 kDa

MW observés:

23-25 kDa

Méthode de purification:

Purification par affinité contre l'antigène

Dilutions recommandées:

WB 1:1000-1:10000

IHC 1:50-1:500

IF 1:20-1:200

Applications

Applications testées:

IF, IHC, WB, ELISA

Demandes citées:

IF

Spécificité de l'espèce:

Humain, rat, souris

Remarque-IHC: il est suggéré de démasquer l'antigène avec un tampon de TE buffer pH 9.0; (*) À défaut, 'le démasquage de l'antigène peut être effectué avec un tampon citrate pH 6,0.

Contrôles positifs:

WB : cellules C6, cellules HepG2, cellules K-562, cellules NIH/3T3, tissu cérébral de rat, tissu cérébral de souris, tissu hépatique de souris

IHC : tissu de lymphome humain,

IF : cellules HepG2,

Informations générales

Publications notables

Autrice	Pubmed ID	Journal	Application
Franck Chesnel	33137104	PLoS Genet	IF

Stockage

Stockage:

Stocker à -20°C. Stable pendant un an après l'expédition.

Tampon de stockage:

PBS avec azoture de sodium à 0,02 % et glycérol à 50 % pH 7,3

L'aliquotage n'est pas nécessaire pour le stockage à -20C

*** Les 20ul contiennent 0,1% de BSA.

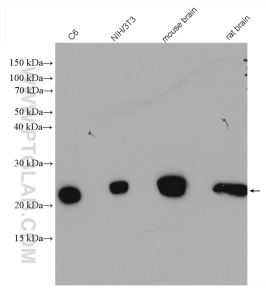
For technical support and original validation data for this product please contact:

T: 1 (888) 4PTGLAB (1-888-478-4522) (toll free in USA), or 1(312) 455-8498 (outside USA)

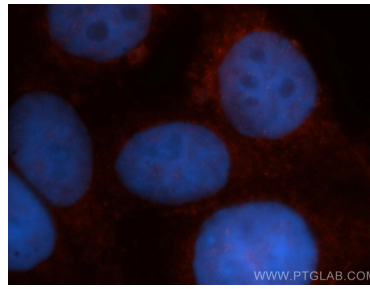
E: proteintech@ptglab.com
W: ptglab.com

This product is exclusively available under Proteintech Group brand and is not available to purchase from any other manufacturer.

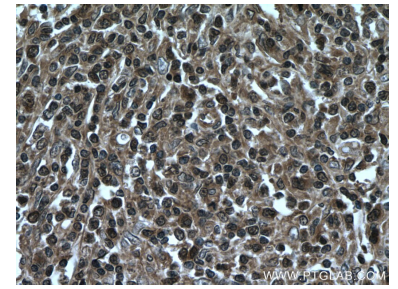
Données de validation sélectionnées



Various lysates were subjected to SDS PAGE followed by western blot with 14345-1-AP (VBP1 antibody) at dilution of 1:8000 incubated at 4 degree celsius over night.



Immunofluorescent analysis of HepG2 cells, using VBP1 antibody 14345-1-AP at 1:50 dilution and Rhodamine-labeled goat anti-rabbit IgG (red). Blue pseudocolor = DAPI (fluorescent DNA dye).



Immunohistochemical analysis of paraffin-embedded human lymphoma tissue slide using 14345-1-AP (VBP1 antibody) at dilution of 1:200 (under 40x lens. Heat mediated antigen retrieval with Tris-EDTA buffer (pH 9.0).