

À des fins de recherche uniquement

Anticorps Polyclonal de lapin anti-SLC5A11



Numéro de catalogue: 14089-1-AP

2 Publications

Informations de base

Numéro de catalogue:

14089-1-AP

Taille:

150ul, Concentration: 400 µg/ml by Nanodrop;

Hôte:

Lapin

Isotype:

IgG

Immunogen Catalog Number:

AG5220

Numéro d'acquisition GenBank:

BC057780

Identification du gène (NCBI):

115584

Nom complet:

solute carrier family 5 (sodium/glucose cotransporter), member 11

MW calculé

611 aa, 67 kDa

MW observés:

74 kDa

Méthode de purification:

Purification par affinité contre l'antigène

Dilutions recommandées:

WB 1:300-1:1000

IHC 1:50-1:500

Applications

Applications testées:

IHC, WB, ELISA

Demandes citées:

WB

Spécificité de l'espèce:

Humain, souris

Espèces citées:

Humain

Remarque-IHC: il est suggéré de démasquer l'antigène avec un tampon de TE buffer pH 9,0; (*) A défaut, le démasquage de l'antigène peut être effectué avec un tampon citrate pH 6,0.

Contrôles positifs:

WB : cellules C2C12,

IHC : tissu de cancer du côlon humain, tissu de muscle squelettique de souris

Informations générales

Publications notables

Autrice	Pubmed ID	Journal	Application
Reshma A Pillai	33165596	J Clin Endocrinol Metab	WB
Yue-Hua Jiang	32410992	Front Pharmacol	WB

Stockage

Stockage:

Stocker à -20°C. Stable pendant un an après l'expédition.

Tampon de stockage:

PBS avec azoture de sodium à 0,02 % et glycérol à 50 % pH 7,3

L'aliquotage n'est pas nécessaire pour le stockage à -20C

*** Les 20ul contiennent 0,1% de BSA.

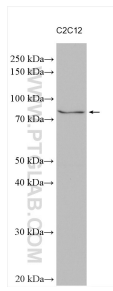
For technical support and original validation data for this product please contact:

T: 1 (888) 4PTGLAB (1-888-478-4522) (toll free in USA), or 1(312) 455-8498 (outside USA)

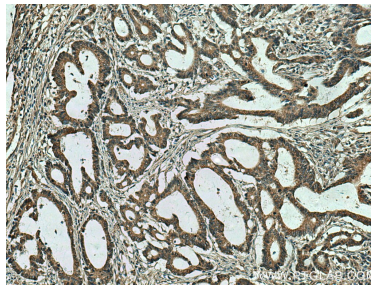
E: proteintech@ptglab.com
W: ptglab.com

This product is exclusively available under Proteintech Group brand and is not available to purchase from any other manufacturer.

Données de validation sélectionnées



C2C12 cells were subjected to SDS PAGE followed by western blot with 14089-1-AP (SLC5A11 antibody) at dilution of 1:1000 incubated at room temperature for 1.5 hours.



Immunohistochemical analysis of paraffin-embedded human colon cancer tissue slide using 14089-1-AP (SLC5A11 antibody) at dilution of 1:200 (under 10x lens). Heat mediated antigen retrieval with Tris-EDTA buffer (pH 9.0).