

À des fins de recherche uniquement

Anticorps Polyclonal de lapin anti-MAN1A2



Numéro de catalogue: 14049-1-AP

1 Publications

Informations de base

Numéro de catalogue:
14049-1-AP

Taille:
150ul, Concentration: 240 µg/ml by Nanodrop and 173 µg/ml by Bradford method using BSA as the standard;

Hôte:
Lapin

Isotype:
IgG

Immunogen Catalog Number:
AG5240

Numéro d'acquisition GenBank:
BC063300

Identification du gène (NCBI):
10905

Nom complet:
mannosidase, alpha, class 1A, member 2

MW calculé:
641 aa, 73 kDa

MW observés:
73 kDa

Méthode de purification:
Purification par affinité contre l'antigène

Dilutions recommandées:
WB 1:200-1:1000
IP 0.5-4.0 ug for IP and 1:200-1:1000 for WB
IHC 1:20-1:200

Applications

Applications testées:
IHC, IP, WB, ELISA

Demandes citées:
WB

Spécificité de l'espèce:
Humain

Espèces citées:
Humain

Remarque-IHC: il est suggéré de démasquer l'antigène avec un tampon de TE buffer pH 9,0; (*) A défaut, 'le démasquage de l'antigène peut être effectué avec un tampon citrate pH 6,0.

Contrôles positifs:

WB : tissu placentaire humain,

IP : tissu placentaire humain,

IHC : tissu placentaire humain, tissu cardiaque humain, tissu ovarien humain, tissu pulmonaire humain

Informations générales

The first group or Class I mannosidase is comprised of α 1-2 mannosidases from mammals and yeast with encoded polypeptides of 65-75 kDa. Most of them are Ca^{2+} -dependent enzymes located in the ER and/or Golgi which are inhibited by substrate mimics like kifunensine and deoxymannojirimycin. Their specificity is restricted to α (1-2) linkages, and they are mostly inactive towards artificial substrates like arylmannosides (PMID:10207175).

Publications notables

Autrice	Pubmed ID	Journal	Application
Song Hu	27920474	World J Gastroenterol	WB

Stockage

Stockage:

Stocker à -20°C. Stable pendant un an après l'expédition.

Tampon de stockage:

PBS avec azoture de sodium à 0,02 % et glycérol à 50 % pH 7,3

L'aliquotage n'est pas nécessaire pour le stockage à -20C

*** Les 20ul contiennent 0,1% de BSA.

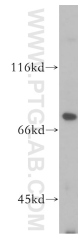
For technical support and original validation data for this product please contact:

T: 1 (888) 4PTGLAB (1-888-478-4522) (toll free in USA), or 1(312) 455-8498 (outside USA)

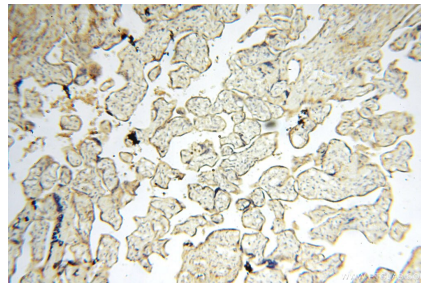
E: proteintech@ptglab.com
W: ptglab.com

This product is exclusively available under Proteintech Group brand and is not available to purchase from any other manufacturer.

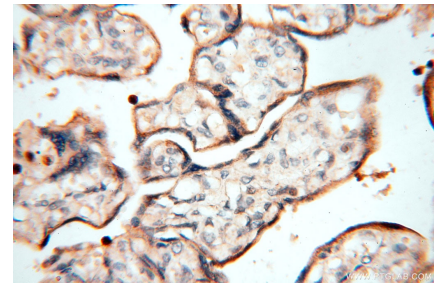
Données de validation sélectionnées



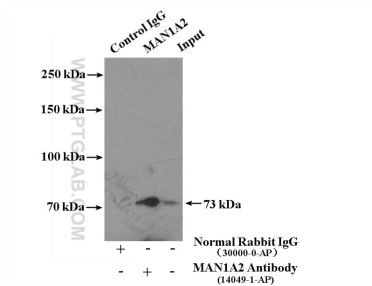
human placenta tissue were subjected to SDS PAGE followed by western blot with 14049-1-AP (MAN1A2 antibody) at dilution of 1:200 incubated at room temperature for 1.5 hours.



Immunohistochemical analysis of paraffin-embedded human placenta using 14049-1-AP (MAN1A2 antibody) at dilution of 1:50 (under 10x lens).



Immunohistochemical analysis of paraffin-embedded human placenta using 14049-1-AP (MAN1A2 antibody) at dilution of 1:50 (under 40x lens).



IP Result of anti-MAN1A2 (IP:14049-1-AP, 4ug; Detection:14049-1-AP 1:200) with human placenta tissue lysate 4000ug.