

À des fins de recherche uniquement

# Anticorps Polyclonal de lapin anti-SLC9A9



Numéro de catalogue: 13718-1-AP

3 Publications

## Informations de base

Numéro de catalogue:

13718-1-AP

Taille:

150ul, Concentration: 450 µg/ml by Nanodrop;

Hôte:

Lapin

Isotype:

IgG

Immunogen Catalog Number:

AG4660

Numéro d'acquisition GenBank:

BC035779

Identification du gène (NCBI):

285195

Nom complet:

solute carrier family 9 (sodium/hydrogen exchanger), member 9

MW calculé

645 aa, 73 kDa

MW observés:

66-73 kDa

Méthode de purification:

Purification par affinité contre l'antigène

Dilutions recommandées:

WB 1:200-1:600

IHC 1:50-1:500

IF 1:20-1:200

## Applications

Applications testées:

IF, IHC, WB, ELISA

Demandes citées:

CoIP, WB

Spécificité de l'espèce:

Humain

Espèces citées:

Humain

**Remarque-IHC: il est suggéré de démasquer l'antigène avec un tampon de TE buffer pH 9,0; (\*) A défaut, le démasquage de l'antigène peut être effectué avec un tampon citrate pH 6,0.**

Contrôles positifs:

WB : cellules Raji, cellules HeLa, cellules HepG2

IHC : tissu d'amygdalite humain, tissu de cancer du foie humain

IF : cellules HepG2,

## Informations générales

### Publications notables

Autrice	Pubmed ID	Journal	Application
Yanli Zhang-James	30927234	Atten Defic Hyperact Disord	WB, CoIP
Lina Yang	26755066	Am J Med Genet B Neuropsychiatr Genet	WB
Daniela M Gomez Zubieta	29268774	Cell Commun Signal	WB

## Stockage

Stockage:

Stocker à -20°C. Stable pendant un an après l'expédition.

Tampon de stockage:

PBS avec azoture de sodium à 0,02 % et glycérol à 50 % pH 7,3

L'aliquotage n'est pas nécessaire pour le stockage à -20C

\*\*\* Les 20ul contiennent 0,1% de BSA.

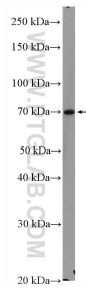
For technical support and original validation data for this product please contact:

T: 1 (888) 4PTGLAB (1-888-478-4522) (toll free in USA), or 1(312) 455-8498 (outside USA)

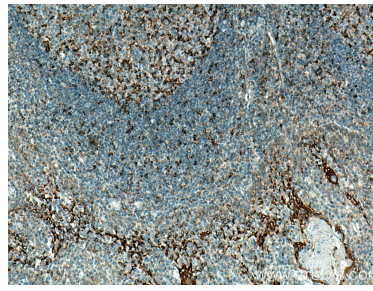
E: proteintech@ptglab.com  
W: ptglab.com

This product is exclusively available under Proteintech Group brand and is not available to purchase from any other manufacturer.

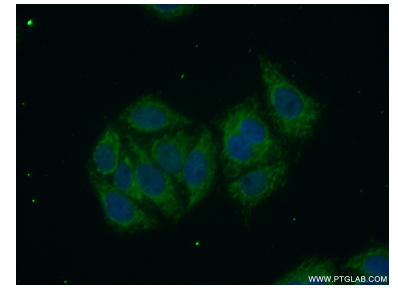
## Données de validation sélectionnées



Raji cells were subjected to SDS PAGE followed by western blot with 13718-1-AP (SLC9A9 antibody) at dilution of 1:300 incubated at room temperature for 1.5 hours.



Immunohistochemical analysis of paraffin-embedded human tonsillitis tissue slide using 13718-1-AP (SLC9A9 antibody) at dilution of 1:200 (under 10x Lens). Heat mediated antigen retrieval with Tris-EDTA buffer (pH 9.0).



Immunofluorescent analysis of (10% Formaldehyde) fixed HepG2 cells using 13718-1-AP (SLC9A9 antibody) at dilution of 1:50 and Alexa Fluor 488-conjugated AffiniPure Goat Anti-Rabbit IgG(H+L).