

À des fins de recherche uniquement

# Anticorps Polyclonal de lapin anti-Nidogen 2



Numéro de catalogue: 13530-1-AP

1 Publications

## Informations de base

Numéro de catalogue:

13530-1-AP

Numéro d'acquisition GenBank:

BC035608

Méthode de purification:

Purification par affinité contre l'antigène

Taille:

150ul, Concentration: 300 µg/ml by Nanodrop and 173 µg/ml by Bradford method using BSA as the standard;

Identification du gène (NCBI):

22795

Dilutions recommandées:

WB 1:500-1:1000

IHC 1:20-1:200

Hôte:

Lapin

MW calculé

1375 aa, 151 kDa

Isotype:

IgG

MW observés:

200 kDa

Immunogen Catalog Number:

AG4424

## Applications

Applications testées:

IHC, WB, ELISA

Contrôles positifs:

WB : tissu placentaire humain, tissu cardiaque humain

Demandes citées:

IHC

IHC : tissu rénal humain,

Spécificité de l'espèce:

Humain, rat, souris

Espèces citées:

Humain

**Remarque-IHC: il est suggéré de démasquer l'antigène avec un tampon de TE buffer pH 9,0; (\*) À défaut, le démasquage de l'antigène peut être effectué avec un tampon citrate pH 6,0.**

## Informations générales

### Publications notables

Autrice	Pubmed ID	Journal	Application
Mansheng Li	34901026	Front Cell Dev Biol	IHC

## Stockage

Stockage:

Stocker à -20°C. Stable pendant un an après l'expédition.

Tampon de stockage:

PBS avec azoture de sodium à 0,02 % et glycérol à 50 % pH 7,3

L'aliquotage n'est pas nécessaire pour le stockage à -20C

\*\*\* Les 20ul contiennent 0,1% de BSA.

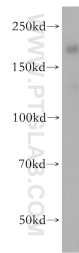
For technical support and original validation data for this product please contact:

T: 1 (888) 4PTGLAB (1-888-478-4522) (toll free in USA), or 1(312) 455-8498 (outside USA)

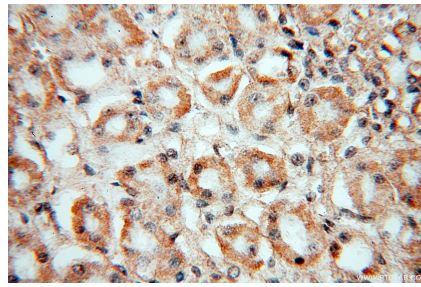
E: proteintech@ptglab.com  
W: ptglab.com

This product is exclusively available under Proteintech Group brand and is not available to purchase from any other manufacturer.

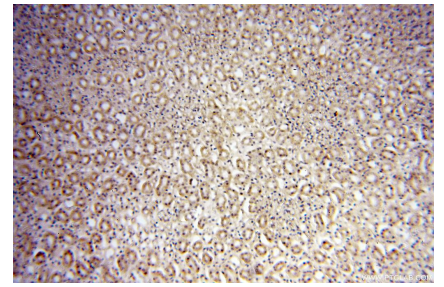
## Données de validation sélectionnées



human placenta tissue were subjected to SDS PAGE followed by western blot with 13530-1-AP (Nidogen 2 antibody) at dilution of 1:400 incubated at room temperature for 1.5 hours.



Immunohistochemical analysis of paraffin-embedded human kidney using 13530-1-AP (Nidogen 2 antibody) at dilution of 1:50 (under 40x lens).



Immunohistochemical analysis of paraffin-embedded human kidney using 13530-1-AP (Nidogen 2 antibody) at dilution of 1:50 (under 10x lens).