

À des fins de recherche uniquement

Anticorps Polyclonal de lapin anti-KCNS2



Numéro de catalogue: 13443-1-AP

Informations de base

Numéro de catalogue:

13443-1-AP

Taille:

150ul, Concentration: 600 µg/ml by Nanodrop and 200 µg/ml by Bradford method using BSA as the standard;

Hôte:

Lapin

Isotype:

IgG

Immunogen Catalog Number:

AG4271

Numéro d'acquisition GenBank:

BC027932

Identification du gène (NCBI):

3788

Nom complet:

potassium voltage-gated channel, delayed-rectifier, subfamily S, member 2

MW calculé

477 aa, 54 kDa

MW observés:

65-70 kDa

Méthode de purification:

Purification par affinité contre l'antigène

Dilutions recommandées:

WB 1:500-1:2000

IP 0.5-4.0 ug for IP and 1:200-1:1000 for WB

IHC 1:20-1:200

Applications

Applications testées:

IHC, IP, WB, ELISA

Spécificité de l'espèce:

Humain, rat, souris

Remarque-IHC: il est suggéré de démasquer l'antigène avec un tampon de TE buffer pH 9.0; (*) À défaut, le démasquage de l'antigène peut être effectué avec un tampon citrate pH 6,0.

Contrôles positifs:

WB: cellules Y79, cellules HepG2, tissu cérébral de souris

IP: cellules HepG2,

IHC: tissu oculaire humain,

Informations générales

Stockage

Stockage:

Stocker à -20°C. Stable pendant un an après l'expédition.

Tampon de stockage:

PBS avec azoture de sodium à 0,02 % et glycérol à 50 % pH 7,3

L'aliquotage n'est pas nécessaire pour le stockage à -20C

*** Les 20ul contiennent 0,1% de BSA.

For technical support and original validation data for this product please contact:

T: 1 (888) 4PTGLAB (1-888-478-4522) (toll free in USA), or 1(312) 455-8498 (outside USA)

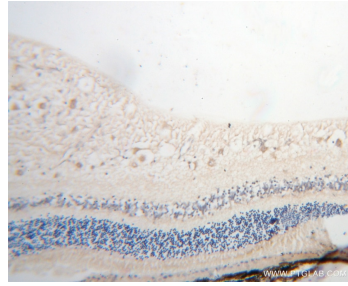
E: proteintech@ptglab.com
W: ptglab.com

This product is exclusively available under Proteintech Group brand and is not available to purchase from any other manufacturer.

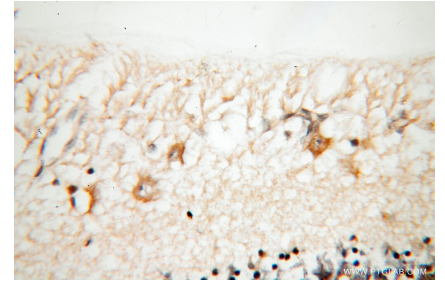
Données de validation sélectionnées



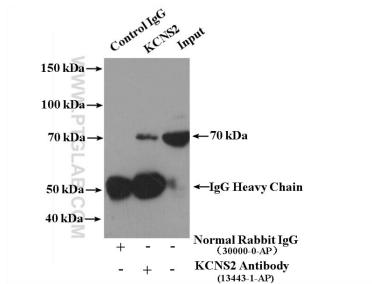
Y79 cells were subjected to SDS PAGE followed by western blot with 13443-1-AP (KCNS2 antibody) at dilution of 1:300 incubated at room temperature for 1.5 hours.



Immunohistochemical analysis of paraffin-embedded human eye using 13443-1-AP (KCNS2 antibody) at dilution of 1:100 (under 10x lens).



Immunohistochemical analysis of paraffin-embedded human eye using 13443-1-AP (KCNS2 antibody) at dilution of 1:100 (under 40x lens).



IP Result of anti-KCNS2 (IP:13443-1-AP, 4ug; Detection:13443-1-AP 1:300) with HepG2 cells lysate 3400ug.