

À des fins de recherche uniquement

# Anticorps Polyclonal de lapin anti-DUSP19



Numéro de catalogue: 12924-1-AP

Phare

3 Publications

## Informations de base

Numéro de catalogue:

12924-1-AP

Numéro d'acquisition GenBank:

BC035000

Méthode de purification:

Purification par affinité contre l'antigène

Taille:

150ul, Concentration: 300 µg/ml by Nanodrop and 227 µg/ml by Bradford method using BSA as the standard;

Identification du gène (NCBI):

142679

Dilutions recommandées:

WB 1:500-1:2000  
IHC 1:20-1:200

Hôte:

Lapin

MW calculé

217 aa, 24 kDa

Isotype:

IgG

MW observés:

24 kDa

Immunogen Catalog Number:

AG3611

## Applications

Applications testées:

IHC, WB, ELISA

Contrôles positifs:

WB : tissu utérin de souris, tissu pulmonaire de souris

Demandes citées:

IP, WB

IHC : tissu de cancer du pancréas humain,

Spécificité de l'espèce:

Humain, rat, souris

Espèces citées:

Humain, souris

**Remarque-IHC: il est suggéré de démasquer l'antigène avec un tampon de TE buffer pH 9,0; (\*) A défaut, le démasquage de l'antigène peut être effectué avec un tampon citrate pH 6,0.**

## Informations générales

### Publications notables

Autrice	Pubmed ID	Journal	Application
Jialiang Liu	34799729	Cell Death Differ	IP
Xiaomeng Qiao	32043707	Addict Biol	WB
Xian-Kuan Xie	31813339	Neurol Res	WB

## Stockage

Stockage:

Stocker à -20°C. Stable pendant un an après l'expédition.

Tampon de stockage:

PBS avec azoture de sodium à 0,02 % et glycérol à 50 % pH 7,3

L'aliquotage n'est pas nécessaire pour le stockage à -20C

\*\*\* Les 20ul contiennent 0,1% de BSA.

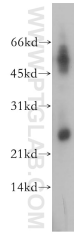
For technical support and original validation data for this product please contact:

T: 1 (888) 4PTGLAB (1-888-478-4522) (toll free in USA), or 1(312) 455-8498 (outside USA)

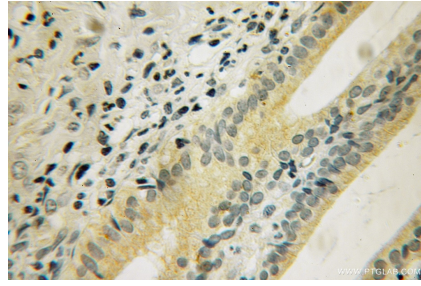
E: proteintech@ptglab.com  
W: ptglab.com

This product is exclusively available under Proteintech Group brand and is not available to purchase from any other manufacturer.

## Données de validation sélectionnées



mouse uterus tissue were subjected to SDS PAGE followed by western blot with 12924-1-AP (DUSP19 antibody) at dilution of 1:300 incubated at room temperature for 1.5 hours.



Immunohistochemical analysis of paraffin-embedded human pancreas cancer using 12924-1-AP (DUSP19 antibody) at dilution of 1:100 (under 10x lens).