

À des fins de recherche uniquement

Anticorps Polyclonal de lapin anti- Netrin G1



Numéro de catalogue: 12910-2-AP

1 Publications

Informations de base

Numéro de catalogue:
12910-2-AP

Taille:
150ul , Concentration: 180 µg/ml by
Nanodrop and 180 µg/ml by Bradford
method using BSA as the standard;

Hôte:
Lapin

Isotype:
IgG

Immunogen Catalog Number:
AG3882

Numéro d'acquisition GenBank:
BC030220

Identification du gène (NCBI):
22854

Nom complet:
netrin G1

MW calculé
438 aa, 49 kDa

MW observés:
60 kDa

Méthode de purification:
Purification par affinité contre
l'antigène

Dilutions recommandées:
WB 1:500-1:1000

Applications

Applications testées:
WB, ELISA

Spécificité de l'espèce:
Humain, rat, souris

Contrôles positifs:

WB : tissu pulmonaire de souris, tissu cérébral humain,
tissu testiculaire humain

Informations générales

Publications notables

Autrice	Pubmed ID	Journal	Application
Gali Heimer	31692205	Hum Mutat	

Stockage

Stockage:

Stocker à -20°C. Stable pendant un an après l'expédition.

Tampon de stockage:

PBS avec azoture de sodium à 0,02 % et glycérol à 50 % pH 7,3
L'aliquotage n'est pas nécessaire pour le stockage à -20C

*** Les 20ul contiennent 0,1% de BSA.

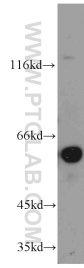
For technical support and original validation data for this product please contact:

T: 1 (888) 4PTGLAB (1-888-478-4522) (toll free
in USA), or 1(312) 455-8498 (outside USA)

E: proteintech@ptglab.com
W: ptglab.com

This product is exclusively available under Proteintech
Group brand and is not available to purchase from any
other manufacturer.

Données de validation sélectionnées



mouse lung tissue were subjected to SDS PAGE followed by western blot with 12910-2-AP (Netrin G1 antibody) at dilution of 1:500 incubated at room temperature for 1.5 hours.