

À des fins de recherche uniquement

# Anticorps Polyclonal de lapin anti-Kallikrein 11



Numéro de catalogue:12698-1-AP

## Informations de base

<b>Numéro de catalogue:</b> 12698-1-AP	<b>Numéro d'acquisition GenBank:</b> BC022068	<b>Méthode de purification:</b> Purification par affinité contre l'antigène
<b>Taille:</b> 150ul , Concentration: 700 µg/ml by Nanodrop and 480 µg/ml by Bradford method using BSA as the standard;	<b>Identification du gène (NCBI):</b> 11012	<b>Dilutions recommandées:</b> WB 1:500-1:2000 IHC 1:20-1:200 IF 1:10-1:100
<b>Hôte:</b> Lapin	<b>Nom complet:</b> kallikrein-related peptidase 11	
<b>Isotype:</b> IgG	<b>MW calculé</b> 250 aa, 27 kDa	
<b>Immunogen Catalog Number:</b> AG3427	<b>MW observés:</b> 30-40 kDa	

## Applications

<b>Applications testées:</b> IF, IHC, WB, ELISA	<b>Contrôles positifs:</b>
<b>Spécificité de l'espèce:</b> Humain, rat, souris	<b>WB :</b> cellules MCF7, cellules HeLa, cellules PC-3, cellules Y79
<b>Remarque-IHC: il est suggéré de démasquer l'antigène avec un tampon de TE buffer pH 9,0; (*) À défaut, le démasquage de l'antigène peut être effectué avec un tampon citrate pH 6,0.</b>	<b>IHC :</b> tissu de cancer de la prostate humain, tissu cérébral humain
	<b>IF :</b> cellules PC-3,

## Informations générales

KLK11(Kallikrein-11) is also named as PRSS20, TLSP and belongs to the peptidase S1 family and Kallikrein subfamily. It is a multifunctional protease cleaving several substrates for kallikrein and trypsin and involved in normal physiology processes in bronchus. This full length protein has a signal peptide, a propeptide and four glycosylation sites. It has 4 isoforms produced by alternative splicing with the molecular weight of 31 kDa, 27 kDa, 34 kDa and 30 kDa.

## Stockage

**Stockage:**  
Stocker à -20°C. Stable pendant un an après l'expédition.  
**Tampon de stockage:**  
PBS avec azoture de sodium à 0,02 % et glycérol à 50 % pH 7,3  
L'aliquotage n'est pas nécessaire pour le stockage à -20C

\*\*\* Les 20ul contiennent 0,1% de BSA.

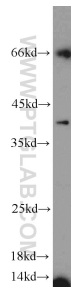
For technical support and original validation data for this product please contact:

T: 1 (888) 4PTGLAB (1-888-478-4522) (toll free in USA), or 1(312) 455-8498 (outside USA)

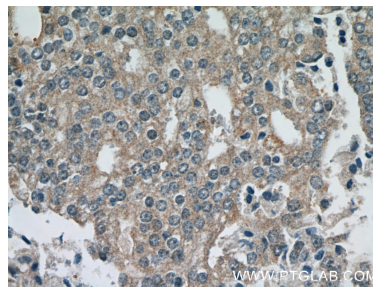
E: proteintech@ptglab.com  
W: ptglab.com

This product is exclusively available under Proteintech Group brand and is not available to purchase from any other manufacturer.

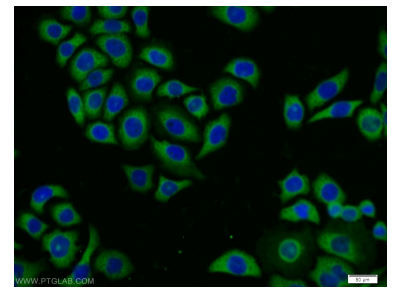
## Données de validation sélectionnées



MCF7 cells were subjected to SDS PAGE followed by western blot with 12698-1-AP (Kallikrein 11 antibody) at dilution of 1:1000 incubated at room temperature for 1.5 hours.



Immunohistochemical analysis of paraffin-embedded human prostate cancer using 12698-1-AP (Kallikrein 11 antibody) at dilution of 1:200 (under 40x lens).



Immunofluorescent analysis of PC-3 cells using 12698-1-AP (Kallikrein 11 antibody) at dilution of 1:25 and Alexa Fluor 488-conjugated AffiniPure Goat Anti-Rabbit IgG(H+L).