

À des fins de recherche uniquement

Anticorps Polyclonal de lapin anti-PBX3



Numéro de catalogue: 12571-1-AP

Phare

14 Publications

Informations de base

Numéro de catalogue:
12571-1-AP

Taille:
150ul, Concentration: 400 µg/ml by Nanodrop and 133 µg/ml by Bradford method using BSA as the standard;

Hôte:
Lapin

Isotype:
IgG

Immunogen Catalog Number:
AG3239

Numéro d'acquisition GenBank:
BC016977

Identification du gène (NCBI):
5090

Nom complet:
pre-B-cell leukemia homeobox 3

MW calculé
434 aa, 47 kDa

MW observés:
47 kDa

Méthode de purification:
Purification par affinité contre l'antigène

Dilutions recommandées:
WB 1:500-1:1000
IP 0.5-4.0 ug for IP and 1:500-1:1000 for WB
IHC 1:20-1:200
IF 1:50-1:500

Applications

Applications testées:
IF, IHC, IP, WB, ELISA

Demandes citées:
ChIP, IF, IHC, IP, RIP, WB

Spécificité de l'espèce:
Humain, rat, souris

Espèces citées:
Humain, rat, souris

Remarque-IHC: il est suggéré de démasquer l'antigène avec un tampon de TE buffer pH 9,0; (*) A défaut, le démasquage de l'antigène peut être effectué avec un tampon citrate pH 6,0.

Contrôles positifs:

WB : tissu pulmonaire humain,
IP : cellules HL-60,
IHC : tissu de cancer du poumon humain,
IF : cellules HeLa,

Informations générales

PBX3, also named as Pre-B-cell leukemia transcription factor 3, is a 434 amino acid protein, which contains 1 homeobox DNA-binding domain and belongs to the TALE/PBX homeobox family. PBX3 localizes in the nucleus and as a transcriptional activator that binds the sequence 5'-ATCAATCAA-3'. PBX3 is ubiquitously expressed in many tissues.

Publications notables

Autrice	Pubmed ID	Journal	Application
Jingjing Zhang	29066842	Sci Rep	IF
Shuanhu Wang	27900025	Oncol Lett	WB
Dandan Wang	35414770	Int J Biol Sci	WB, IHC

Stockage

Stockage:

Stocker à -20°C. Stable pendant un an après l'expédition.

Tampon de stockage:

PBS avec azoture de sodium à 0,02 % et glycérol à 50 % pH 7,3

L'aliquotage n'est pas nécessaire pour le stockage à -20C

*** Les 20ul contiennent 0,1% de BSA.

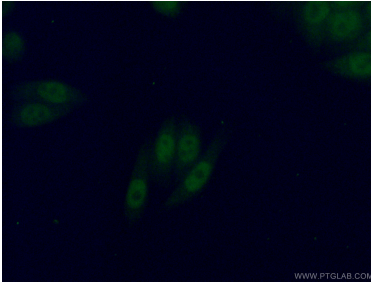
For technical support and original validation data for this product please contact:

T: 1 (888) 4PTGLAB (1-888-478-4522) (toll free in USA), or 1(312) 455-8498 (outside USA)

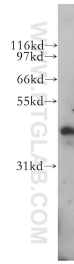
E: proteintech@ptglab.com
W: ptglab.com

This product is exclusively available under Proteintech Group brand and is not available to purchase from any other manufacturer.

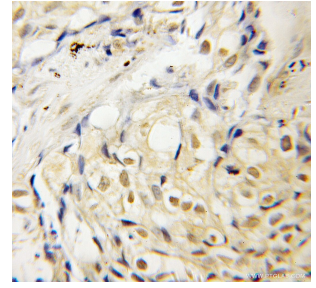
Données de validation sélectionnées



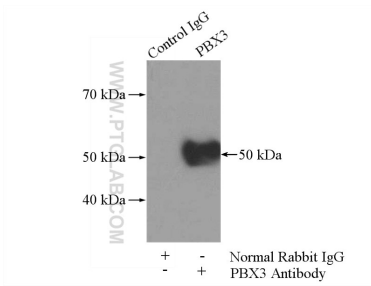
Immunofluorescent analysis of (4% PFA) fixed HeLa cells using 12571-1-AP (PBX3 antibody) at dilution of 1:50 and Alexa Fluor 488-conjugated AffiniPure Goat Anti-Rabbit IgG(H+L).



human lung tissue were subjected to SDS PAGE followed by western blot with 12571-1-AP (PBX3 antibody) at dilution of 1:500 incubated at room temperature for 1.5 hours.



Immunohistochemical analysis of paraffin-embedded human lung cancer using 12571-1-AP (PBX3 antibody) at dilution of 1:50 (under 10x lens).



IP Result of anti-PBX3 (IP:12571-1-AP, 4ug; Detection:12571-1-AP 1:500) with HL-60 cells lysate 3040ug.