

À des fins de recherche uniquement

Anticorps Polyclonal de lapin anti-RHOF



Numéro de catalogue: 12290-1-AP

Informations de base

Numéro de catalogue: 12290-1-AP	Numéro d'acquisition GenBank: BC018208	Méthode de purification: Purification par affinité contre l'antigène
Taille: 150ul, Concentration: 200 µg/ml by Nanodrop and 133 µg/ml by Bradford method using BSA as the standard;	Identification du gène (NCBI): 54509	Dilutions recommandées: WB 1:500-1:2000 IP 0.5-4.0 ug for IP and 1:150-1:600 for WB IHC 1:20-1:200
Hôte: Lapin	Nom complet: ras homolog gene family, member F (in filopodia)	
Isotype: IgG	MW calculé: 211 aa, 24 kDa	
Immunogen Catalog Number: AG2943	MW observés: 24 kDa	

Applications

Applications testées:
IHC, IP, WB, ELISA

Spécificité de l'espèce:
Humain, rat, souris

Remarque-IHC: il est suggéré de démasquer l'antigène avec un tampon de TE buffer pH 9.0; (*) À défaut, le démasquage de l'antigène peut être effectué avec un tampon citrate pH 6,0.

Contrôles positifs:

WB: cellules A549, cellules COLO 320, cellules HeLa, tissu cérébral de souris, tissu cérébral humain

IP: cellules COLO 320,

IHC: tissu de cancer du côlon humain, tissu d'intestin grêle humain

Informations générales

Stockage

Stockage:
Stocker à -20°C. Stable pendant un an après l'expédition.
Tampon de stockage:
PBS avec azoture de sodium à 0,02 % et glycérol à 50 % pH 7,3
L'aliquotage n'est pas nécessaire pour le stockage à -20C

***** Les 20ul contiennent 0,1% de BSA.**

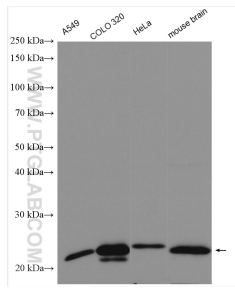
For technical support and original validation data for this product please contact:

T: 1 (888) 4PTGLAB (1-888-478-4522) (toll free in USA), or 1(312) 455-8498 (outside USA)

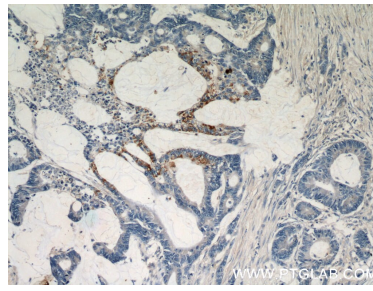
E: proteintech@ptglab.com
W: ptglab.com

This product is exclusively available under Proteintech Group brand and is not available to purchase from any other manufacturer.

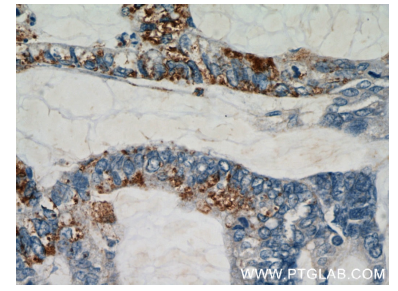
Données de validation sélectionnées



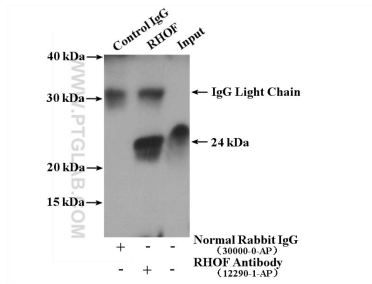
Various cells were subjected to SDS PAGE followed by western blot with 12290-1-AP (RHO antibody) at dilution of 1:1000 incubated at room temperature for 1.5 hours.



Immunohistochemical analysis of paraffin-embedded human colon cancer using 12290-1-AP (RHO antibody) at dilution of 1:50 (under 10x lens).



Immunohistochemical analysis of paraffin-embedded human colon cancer using 12290-1-AP (RHO antibody) at dilution of 1:50 (under 40x lens).



IP result of anti-RHO (IP:12290-1-AP, 4ug; Detection:12290-1-AP 1:300) with COLO 320 cells lysate 2400 ug.