

À des fins de recherche uniquement

Anticorps Polyclonal de lapin anti-LCAT



Numéro de catalogue: 12243-1-AP

3 Publications

Informations de base

Numéro de catalogue:
12243-1-AP

Taille:
150ul, Concentration: 500 µg/ml by
Nanodrop;

Hôte:
Lapin

Isotype:
IgG

Immunogen Catalog Number:
AG2887

Numéro d'acquisition GenBank:
BC014781

Identification du gène (NCBI):
3931

Nom complet:
lecithin-cholesterol acyltransferase

MW calculé
440 aa, 50 kDa

MW observés:
55 kDa

Méthode de purification:
Purification par affinité contre
l'antigène

Dilutions recommandées:
WB 1:500-1:3000

Applications

Applications testées:
WB, ELISA

Demandes citées:
WB

Spécificité de l'espèce:
Humain, rat, souris

Espèces citées:
Humain, rat, souris

Contrôles positifs:

WB : tissu testiculaire de souris, cellules HeLa, cellules
PC-3, tissu cérébral humain, tissu vésical de souris

Informations générales

Publications notables

Autrice	Pubmed ID	Journal	Application
Dandan Zhong	30196282	Cell Physiol Biochem	
Sasha M Milbeck	32602905	Invest Ophthalmol Vis Sci	WB
Shuling Wang	24885743	Lipids Health Dis	WB

Stockage

Stockage:

Stocker à -20°C. Stable pendant un an après l'expédition.

Tampon de stockage:

PBS avec azoture de sodium à 0,02 % et glycérol à 50 % pH 7,3

L'aliquotage n'est pas nécessaire pour le stockage à -20C

*** Les 20ul contiennent 0,1% de BSA.

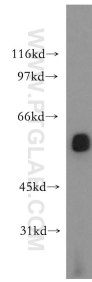
For technical support and original validation data for this product please contact:

T: 1 (888) 4PTGLAB (1-888-478-4522) (toll free
in USA), or 1(312) 455-8498 (outside USA)

E: proteintech@ptglab.com
W: ptglab.com

This product is exclusively available under Proteintech Group brand and is not available to purchase from any other manufacturer.

Données de validation sélectionnées



mouse testis tissue were subjected to SDS PAGE followed by western blot with 12243-1-AP (LCAT antibody) at dilution of 1:500 incubated at room temperature for 1.5 hours.