

À des fins de recherche uniquement

# Anticorps Polyclonal de lapin anti-MKRN2



Numéro de catalogue: 12238-1-AP

Phare

2 Publications

## Informations de base

Numéro de catalogue:

12238-1-AP

Taille:

150ul, Concentration: 300 µg/ml by Nanodrop and 187 µg/ml by Bradford method using BSA as the standard;

Hôte:

Lapin

Isotype:

IgG

Immunogen Catalog Number:

AG2881

Numéro d'acquisition GenBank:

BC015715

Identification du gène (NCBI):

23609

Nom complet:

makorin ring finger protein 2

MW calculé

416 aa, 47 kDa

MW observés:

47 kDa

Méthode de purification:

Purification par affinité contre l'antigène

Dilutions recommandées:

WB 1:2000-1:16000

IHC 1:50-1:500

IF 1:200-1:800

## Applications

Applications testées:

IF, IHC, WB, ELISA

Demandes citées:

WB

Spécificité de l'espèce:

Humain, rat, souris

Espèces citées:

Humain

**Remarque-IHC: il est suggéré de démasquer l'antigène avec un tampon de TE buffer pH 9,0; (\*) A défaut, le démasquage de l'antigène peut être effectué avec un tampon citrate pH 6,0.**

Contrôles positifs:

WB : cellules HeLa, cellules A375, cellules K-562

IHC : tissu de cancer de la prostate humain,

IF : cellules U2OS,

## Informations générales

MKRN2(Probable E3 ubiquitin-protein ligase makorin-2) is also named as RNF62. It is an E3 ubiquitin ligase that catalyzes the covalent attachment of ubiquitin moieties onto substrate proteins. It may be playing a functional role in negatively regulating neurogenesis via PI3K/Akt signaling.

## Publications notables

Autrice	Pubmed ID	Journal	Application
Caiwei Jia	32560817	Biochem Biophys Res Commun	WB
Yiling Zhang	32194692	Oncol Lett	WB

## Stockage

Stockage:

Stocker à -20°C. Stable pendant un an après l'expédition.

Tampon de stockage:

PBS avec azoture de sodium à 0,02 % et glycérol à 50 % pH 7,3

L'aliquotage n'est pas nécessaire pour le stockage à -20C

\*\*\* Les 20ul contiennent 0,1% de BSA.

For technical support and original validation data for this product please contact:

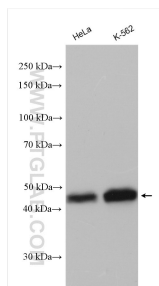
T: 1 (888) 4PTGLAB (1-888-478-4522) (toll free in USA), or 1(312) 455-8498 (outside USA)

E: [proteintech@ptglab.com](mailto:proteintech@ptglab.com)

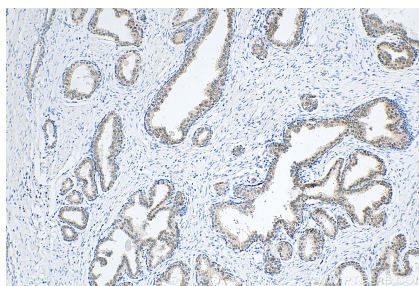
W: [ptglab.com](http://ptglab.com)

This product is exclusively available under Proteintech Group brand and is not available to purchase from any other manufacturer.

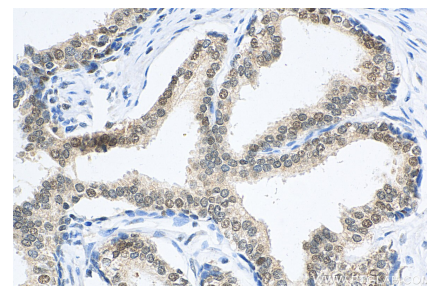
## Données de validation sélectionnées



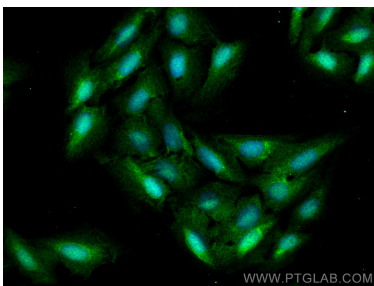
Various lysates were subjected to SDS PAGE followed by western blot with 12238-1-AP (MKRN2 antibody) at dilution of 1:8000 incubated at room temperature for 1.5 hours.



Immunohistochemical analysis of paraffin-embedded human prostate cancer tissue slide using 12238-1-AP (MKRN2 antibody) at dilution of 1:200 (under 10x lens). Heat mediated antigen retrieval with Tris-EDTA buffer (pH 9.0).



Immunohistochemical analysis of paraffin-embedded human prostate cancer tissue slide using 12238-1-AP (MKRN2 antibody) at dilution of 1:200 (under 40x lens). Heat mediated antigen retrieval with Tris-EDTA buffer (pH 9.0).



Immunofluorescent analysis of (4% PFA) fixed U2OS cells using MKRN2 antibody (12238-1-AP) at dilution of 1:400 and Coralite® 488-Conjugated AffiniPure Goat Anti-Rabbit IgG(H+L).