

À des fins de recherche uniquement

# Anticorps Polyclonal de lapin anti-MT3



Numéro de catalogue: 12179-1-AP

## Informations de base

|   |   |   |
|---|---|---|
| Numéro de catalogue:<br>12179-1-AP  | Numéro d'acquisition GenBank:<br>BC013081 | Méthode de purification:<br>Purification par affinité contre l'antigène |
| Taille:<br>150ul , Concentration: 700 µg/ml by Nanodrop and 273 µg/ml by Bradford method using BSA as the standard; | Identification du gène (NCBI):<br>4504    | Dilutions recommandées:<br>IHC 1:50-1:500                               |
| Hôte:<br>Lapin  | Nom complet:<br>metallothionein 3         |   |
| Isotype:<br>IgG   | MW calculé<br>68 aa, 7 kDa                |   |
| Immunogen Catalog Number:<br>AG2823   |   |   |

## Applications

Applications testées:  
IHC, ELISA  
Spécificité de l'espèce:  
Humain, rat, souris

Contrôles positifs:

IHC : tissu cérébral de souris, tissu cérébral humain, tissu rénal humain, tissu testiculaire humain

**Remarque-IHC: il est suggéré de démasquer l'antigène avec un tampon de TE buffer pH 9.0; (\*) À défaut, le démasquage de l'antigène peut être effectué avec un tampon citrate pH 6,0.**

## Informations générales

MT3 (Metallothionein-3) is also names as GIF (Growth inhibitory factor), GIFB inhibits N-glycosylation of IgE-binding factors and that unglycosylated IgE-binding factors selectively suppressed IgE synthesis. The major cell source of GIF is antigen-specific suppressor T(Ts) cell (PMID:10967025). The molecular size of GIF from T cells is 15 kDa, while GIF from macrophages consisted of 40- and 15-kDa molecules (PMID:2417235).

## Stockage

Stockage:  
Stocker à -20°C. Stable pendant un an après l'expédition.  
Tampon de stockage:  
PBS avec azoture de sodium à 0,02 % et glycérol à 50 % pH 7,3  
L'aliquotage n'est pas nécessaire pour le stockage à -20C

\*\*\* Les 20ul contiennent 0,1% de BSA.

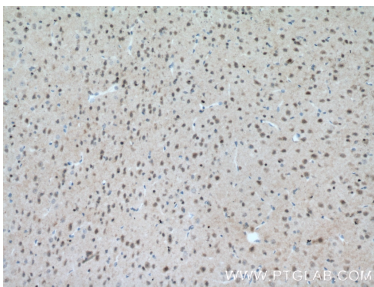
For technical support and original validation data for this product please contact:

T: 1 (888) 4PTGLAB (1-888-478-4522) (toll free in USA), or 1(312) 455-8498 (outside USA)

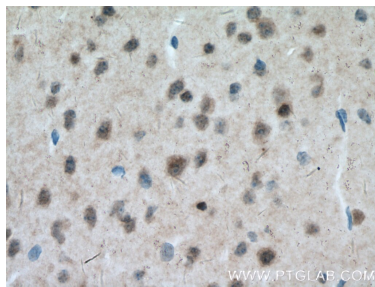
E: proteintech@ptglab.com  
W: ptglab.com

This product is exclusively available under Proteintech Group brand and is not available to purchase from any other manufacturer.

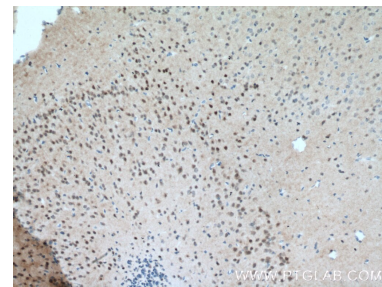
## Données de validation sélectionnées



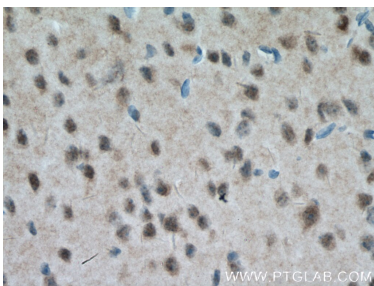
Immunohistochemical analysis of paraffin-embedded mouse brain tissue slide using 12179-1-AP (MT3 antibody) at dilution of 1:200 (under 10x lens). Heat mediated antigen retrieval with Tris-EDTA buffer (pH 9.0).



Immunohistochemical analysis of paraffin-embedded mouse brain tissue slide using 12179-1-AP (MT3 antibody) at dilution of 1:200 (under 40x lens). Heat mediated antigen retrieval with Tris-EDTA buffer (pH 9.0).



Immunohistochemical analysis of paraffin-embedded mouse brain tissue slide using 12179-1-AP (MT3 antibody) at dilution of 1:200 (under 10x lens). Heat mediated antigen retrieval with Tris-EDTA buffer (pH 9.0).



Immunohistochemical analysis of paraffin-embedded mouse brain tissue slide using 12179-1-AP (MT3 antibody) at dilution of 1:200 (under 40x lens). Heat mediated antigen retrieval with Tris-EDTA buffer (pH 9.0).