

À des fins de recherche uniquement

# Anticorps Polyclonal de lapin anti-RPS3



Numéro de catalogue: 11990-1-AP

Phare

18 Publications

## Informations de base

Numéro de catalogue:  
11990-1-AP

Taille:  
150ul, Concentration: 400 µg/ml by Nanodrop and 160 µg/ml by Bradford method using BSA as the standard;

Hôte:  
Lapin

Isotype:  
IgG

Immunogen Catalog Number:  
AG3918

Numéro d'acquisition GenBank:  
BC034149

Identification du gène (NCBI):

6188  
Nom complet:  
ribosomal protein S3

MW calculé  
26 aa, 7 kDa

MW observés:  
26.7 kDa

Méthode de purification:  
Purification par affinité contre l'antigène

Dilutions recommandées:  
WB 1:1000-1:6000  
IP 0.5-4.0 ug for IP and 1:500-1:1000 for WB  
IHC 1:20-1:200

## Applications

Applications testées:  
IHC, IP, WB, ELISA

Demandes citées:  
IF, IHC, IP, WB

Spécificité de l'espèce:  
Humain, souris

Espèces citées:  
Humain, porc, souris

**Remarque-IHC: il est suggéré de démasquer l'antigène avec un tampon de TE buffer pH 9.0; (\*) A défaut, 'le démasquage de l'antigène peut être 'effectué avec un tampon citrate pH 6,0.**

Contrôles positifs:

WB : cellules HEK-293, cellules HeLa, cellules MCF-7, cellules NIH/3T3, cellules PC-12, tissu testiculaire de souris

IP : tissu testiculaire de souris,

IHC : tissu de tumeur ovarienne humain,

## Informations générales

40S ribosomal protein S3 (RPS3), also named as SW-cl.26, is a 243 amino acid protein, which contains one KH type-2 domain and belongs to the ribosomal protein S3P family. RPS3 localizes in the cytoplasm. RPS3 is identified in a IGF2BP1-dependent mRNP granule complex, which contains untranslated mRNAs. RPS3 plays a role in repairing various DNA damage acting as a repair UV endonuclease. Nuclear accumulation of RPS3 results in an increase in DNA repair activity to some extent, thereby sustaining neuronal survival.

## Publications notables

Autrice	Pubmed ID	Journal	Application
Aaron S Mendez	34624207	Cell Rep	IP
Nerea Ugidos	31620119	Front Immunol	IF
Kai Hao	34848703	Nat Commun	IF

## Stockage

Stockage:

Stocker à -20°C. Stable pendant un an après l'expédition.

Tampon de stockage:

PBS avec azoture de sodium à 0,02 % et glycérol à 50 % pH 7,3

L'aliquotage n'est pas nécessaire pour le stockage à -20C

\*\*\* Les 20ul contiennent 0,1% de BSA.

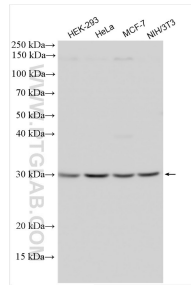
For technical support and original validation data for this product please contact:

T: 1 (888) 4PTGLAB (1-888-478-4522) (toll free in USA), or 1(312) 455-8498 (outside USA)

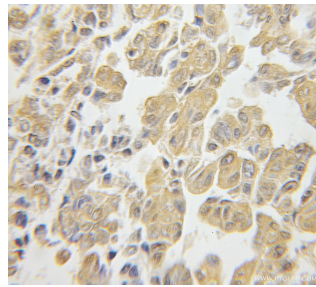
E: proteintech@ptglab.com  
W: ptglab.com

This product is exclusively available under Proteintech Group brand and is not available to purchase from any other manufacturer.

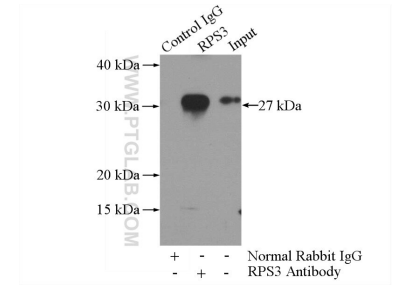
## Données de validation sélectionnées



Various lysates were subjected to SDS PAGE followed by western blot with 11990-1-AP (RPS3 antibody) at dilution of 1:3000 incubated at room temperature for 1.5 hours.



Immunohistochemical analysis of paraffin-embedded human ovary tumor using 11990-1-AP (RPS3 antibody) at dilution of 1:50 (under 10x lens).



IP Result of anti-RPS3 (IP:11990-1-AP, 3ug; Detection:11990-1-AP 1:600) with mouse testis tissue lysate 4000ug.