

À des fins de recherche uniquement

Anticorps Polyclonal de lapin anti-FICD



Numéro de catalogue: 11974-1-AP

Informations de base

Numéro de catalogue: 11974-1-AP	Numéro d'acquisition GenBank: BC001342	Méthode de purification: Purification par affinité contre l'antigène
Taille: 150ul, Concentration: 900 µg/ml by Nanodrop and 347 µg/ml by Bradford method using BSA as the standard;	Identification du gène (NCBI): 11153	Dilutions recommandées: WB 1:500-1:1000 IHC 1:20-1:200
Hôte: Lapin	Nom complet: FIC domain containing	
Isotype: IgG	MW calculé: 458 aa, 52 kDa	
Immunogen Catalog Number: AG2597	MW observés: 52 kDa	

Applications

Applications testées: IHC, WB, ELISA	Contrôles positifs: WB : cellules A549, cellules Jurkat IHC : tissu d'intestin grêle humain, tissu rénal humain
Spécificité de l'espèce: Humain, rat, souris	
Remarque-IHC: il est suggéré de démasquer l'antigène avec un tampon de TE buffer pH 9.0; (*) À défaut, le démasquage de l'antigène peut être effectué avec un tampon citrate pH 6.0.	

Informations générales

Adenosine monophosphate-protein transferase FICD, also named as HIP13 or HYPE, is a 458 amino acid protein, which contains one fido domain and two TPR repeats. FICD localizes in the membrane and belongs to the fic family. FICD as an adenylyltransferase that mediates the addition of adenosine 5'-monophosphate (AMP) to specific residues of target proteins. The fido domain mediates the adenylyltransferase activity

Stockage

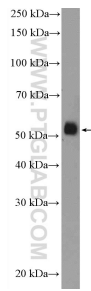
Stockage:
Stocker à -20°C. Stable pendant un an après l'expédition.
Tampon de stockage:
PBS avec azoture de sodium à 0,02 % et glycérol à 50 % pH 7,3
L'aliquotage n'est pas nécessaire pour le stockage à -20C

*** Les 20ul contiennent 0,1% de BSA.

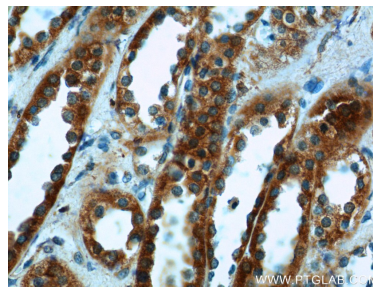
For technical support and original validation data for this product please contact:
T: 1 (888) 4PTGLAB (1-888-478-4522) (toll free in USA), or 1(312) 455-8498 (outside USA)
E: proteintech@ptglab.com
W: ptglab.com

This product is exclusively available under Proteintech Group brand and is not available to purchase from any other manufacturer.

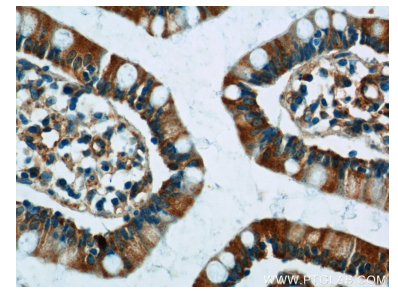
Données de validation sélectionnées



A549 cells were subjected to SDS PAGE followed by western blot with 11974-1-AP (FICD Antibody) at dilution of 1:600 incubated at room temperature for 1.5 hours.



Immunohistochemical analysis of paraffin-embedded human kidney tissue slide using 11974-1-AP (FICD Antibody) at dilution of 1:50 (under 40x lens).



Immunohistochemical analysis of paraffin-embedded human small intestine tissue slide using 11974-1-AP (FICD Antibody) at dilution of 1:50 (under 40x lens).