

À des fins de recherche uniquement

Anticorps Polyclonal de lapin anti-BET1



Numéro de catalogue: 11794-1-AP

Informations de base

Numéro de catalogue: 11794-1-AP	Numéro d'acquisition GenBank: BC000899	Méthode de purification: Purification par affinité contre l'antigène
Taille: 150ul, Concentration: 800 µg/ml by Nanodrop and 427 µg/ml by Bradford method using BSA as the standard;	Identification du gène (NCBI): 10282	Dilutions recommandées: WB 1:500-1:1000
Hôte: Lapin	Nom complet: blocked early in transport 1 homolog (S. cerevisiae)	
Isotype: IgG	MW calculé: 13 kDa	
Immunogen Catalog Number: AG2261	MW observés: 13 kDa	

Applications

Applications testées: WB, ELISA	Contrôles positifs: WB : cellules K-562, cellules MG U-87
Spécificité de l'espèce: Humain	

Informations générales

Stockage

Stockage:
Stocker à -20°C. Stable pendant un an après l'expédition.
Tampon de stockage:
PBS avec azoture de sodium à 0,02 % et glycérol à 50 % pH 7,3
L'aliquotage n'est pas nécessaire pour le stockage à -20C

*** Les 20ul contiennent 0,1% de BSA.

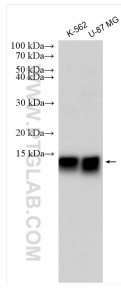
For technical support and original validation data for this product please contact:

T: 1 (888) 4PTGLAB (1-888-478-4522) (toll free in USA), or 1(312) 455-8498 (outside USA)

E: proteintech@ptglab.com
W: ptglab.com

This product is exclusively available under Proteintech Group brand and is not available to purchase from any other manufacturer.

Données de validation sélectionnées



Various lysates were subjected to SDS PAGE followed by western blot with 11794-1-AP (BET1 antibody) at dilution of 1:600 incubated at room temperature for 1.5 hours.