

À des fins de recherche uniquement

Anticorps Polyclonal de lapin anti-SERF2



Numéro de catalogue: 11691-1-AP

Phare

2 Publications

Informations de base

Numéro de catalogue:
11691-1-AP

Taille:
150ul, Concentration: 260 µg/ml by
Nanodrop and 153 µg/ml by Bradford
method using BSA as the standard;

Hôte:
Lapin

Isotype:
IgG

Immunogen Catalog Number:
AG2305

Numéro d'acquisition GenBank:
BC022326

Identification du gène (NCBI):
10169

Nom complet:
small EDRK-rich factor 2

MW calculé
59 aa, 7 kDa

Méthode de purification:
Purification par affinité contre
l'antigène

Dilutions recommandées:
WB 1:500-1:3000
IP 0.5-4.0 ug for IP and 1:500-1:1000
for WB
IF 1:10-1:100

Applications

Applications testées:
IF, IP, WB, ELISA

Demandes citées:
WB

Spécificité de l'espèce:
Humain

Espèces citées:
souris

Contrôles positifs:

WB : cellules HepG2,

IP : cellules HepG2,

IF : cellules HepG2, cellules MCF-7

Informations générales

SERF2 Belongs to the SERF family. The antibody is specific to SERF2.

Publications notables

Autrice	Pubmed ID	Journal	Application
Karen Cleverley	33713180	Mamm Genome	WB
Esther Stroo	37130781	Life Sci Alliance	WB

Stockage

Stockage:

Stocker à -20°C. Stable pendant un an après l'expédition.

Tampon de stockage:

PBS avec azoture de sodium à 0,02 % et glycérol à 50 % pH 7,3

L'aliquotage n'est pas nécessaire pour le stockage à -20C

*** Les 20ul contiennent 0,1% de BSA.

For technical support and original validation data for this product please contact:

T: 1 (888) 4PTGLAB (1-888-478-4522) (toll free
in USA), or 1(312) 455-8498 (outside USA)

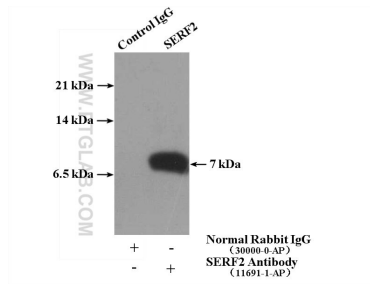
E: proteintech@ptglab.com
W: ptglab.com

This product is exclusively available under Proteintech Group brand and is not available to purchase from any other manufacturer.

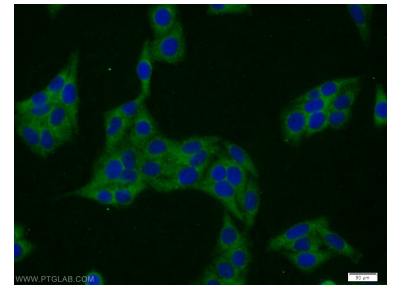
Données de validation sélectionnées



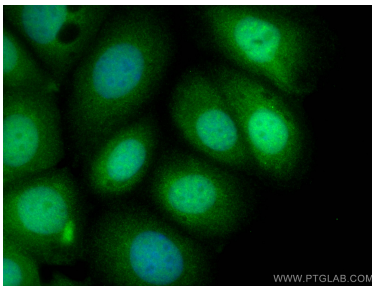
HepG2 cells were subjected to SDS PAGE followed by western blot with 11691-1-AP (SERF2 antibody) at dilution of 1:500 incubated at room temperature for 1.5 hours.



IP Result of anti-SERF2 (IP:11691-1-AP, 4ug; Detection:11691-1-AP 1:500) with HepG2 cells lysate 4000ug.



Immunofluorescent analysis of HepG2 cells using 11691-1-AP (SERF2 antibody) at dilution of 1:25 and Alexa Fluor 488-conjugated AffiniPure Goat Anti-Rabbit IgG(H+L).



Immunofluorescent analysis of (4% PFA) fixed MCF-7 cells using SERF2 antibody (11691-1-AP) at dilution of 1:400 and Coralite@488-Conjugated AffiniPure Goat Anti-Rabbit IgG(H+L).