

À des fins de recherche uniquement

Anticorps Polyclonal de lapin anti-TTC1



Numéro de catalogue: 11676-1-AP

Informations de base

Numéro de catalogue: 11676-1-AP	Numéro d'acquisition GenBank: BC000942	Méthode de purification: Purification par affinité contre l'antigène
Taille: 150ul, Concentration: 1000 µg/ml by Nanodrop and 273 µg/ml by Bradford method using BSA as the standard;	Identification du gène (NCBI): 7265	Dilutions recommandées: WB 1:2000-1:12000 IHC 1:20-1:200 IF 1:10-1:100
Hôte: Lapin	Nom complet: tetra(trico)peptide repeat domain 1	
Isotype: IgG	MW calculé: 33.5 kDa	
Immunogen Catalog Number: AG2277	MW observés: 34 kDa	

Applications

Applications testées:

IF, IHC, WB, ELISA

Spécificité de l'espèce:

Humain, rat, souris

Remarque-IHC: il est suggéré de démasquer l'antigène avec un tampon de TE buffer pH 9.0; (*) À défaut, le démasquage de l'antigène peut être effectué avec un tampon citrate pH 6,0.

Contrôles positifs:

WB : cellules HEK-293, cellules HeLa, cellules HepG2, cellules Jurkat

IHC : tissu de cancer du côlon humain,

IF : cellules HepG2,

Informations générales

Stockage

Stockage:

Stocker à -20°C. Stable pendant un an après l'expédition.

Tampon de stockage:

PBS avec azoture de sodium à 0,02 % et glycérol à 50 % pH 7,3

L'aliquotage n'est pas nécessaire pour le stockage à -20C

*** Les 20ul contiennent 0,1% de BSA.

For technical support and original validation data for this product please contact:

T: 1 (888) 4PTGLAB (1-888-478-4522) (toll free in USA), or 1(312) 455-8498 (outside USA)

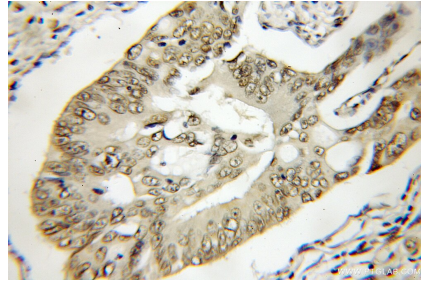
E: proteintech@ptglab.com
W: ptglab.com

This product is exclusively available under Proteintech Group brand and is not available to purchase from any other manufacturer.

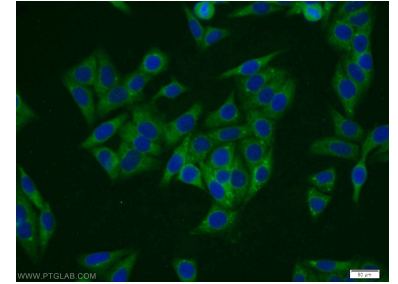
Données de validation sélectionnées



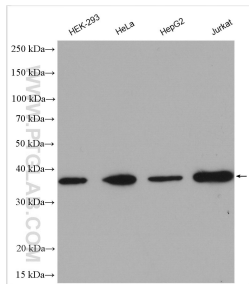
HEK-293 cells were subjected to SDS PAGE followed by western blot with 11676-1-AP (TTC1 antibody) at dilution of 1:500 incubated at room temperature for 1.5 hours.



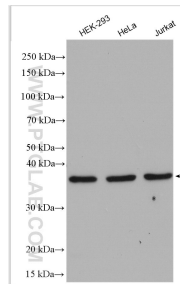
Immunohistochemical analysis of paraffin-embedded human colon cancer using 11676-1-AP (TTC1 antibody) at dilution of 1:50 (under 10x lens).



Immunofluorescent analysis of HepG2 cells using 11676-1-AP (TTC1 antibody) at dilution of 1:25 and Alexa Fluor 488-conjugated AffiniPure Goat Anti-Rabbit IgG(H+L).



Various lysates were subjected to SDS PAGE followed by western blot with 11676-1-AP (TTC1 antibody) at dilution of 1:6000 incubated at room temperature for 1.5 hours.



Various lysates were subjected to SDS PAGE followed by western blot with 11676-1-AP (TTC1 antibody) at dilution of 1:6000 incubated at room temperature for 1.5 hours.