

À des fins de recherche uniquement

Anticorps Polyclonal de lapin anti-TH1L



Numéro de catalogue: 11226-1-AP

3 Publications

Informations de base

Numéro de catalogue:
11226-1-AP

Taille:
150ul , Concentration: 850 µg/ml by Nanodrop and 400 µg/ml by Bradford method using BSA as the standard;

Hôte:
Lapin

Isotype:
IgG

Immunogen Catalog Number:
AG1750

Numéro d'acquisition GenBank:
BC014952

Identification du gène (NCBI):
51497

Nom complet:
TH1-like (Drosophila)

MW calculé
66 kDa

MW observés:
66 kDa

Méthode de purification:
Purification par affinité contre l'antigène

Dilutions recommandées:
WB 1:500-1:2000

Applications

Applications testées:
WB, ELISA

Demandes citées:
ChIP, IP, WB

Spécificité de l'espèce:
Humain, rat, souris

Espèces citées:
Humain

Contrôles positifs:

WB : cellules A549,

Informations générales

Publications notables

Autrice	Pubmed ID	Journal	Application
Katarzyna Kaczmarek Michaels	26379089	Virology	ChIP
Matthew Gagne	31116788	PLoS Pathog	chIP
Natarajan Malini M	23884411	J Biol Chem	WB,IP

Stockage

Stockage:

Stocker à -20°C. Stable pendant un an après l'expédition.

Tampon de stockage:

PBS avec azoture de sodium à 0,02 % et glycérol à 50 % pH 7,3

L'aliquotage n'est pas nécessaire pour le stockage à -20C

*** Les 20ul contiennent 0,1% de BSA.

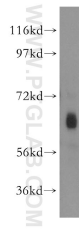
For technical support and original validation data for this product please contact:

T: 1 (888) 4PTGLAB (1-888-478-4522) (toll free in USA), or 1(312) 455-8498 (outside USA)

E: proteintech@ptglab.com
W: ptglab.com

This product is exclusively available under Proteintech Group brand and is not available to purchase from any other manufacturer.

Données de validation sélectionnées



A549 cells were subjected to SDS PAGE followed by western blot with 11226-1-AP (TH1L antibody) at dilution of 1:500 incubated at room temperature for 1.5 hours.