

À des fins de recherche uniquement

Anticorps Polyclonal de lapin anti-HOMER2



Numéro de catalogue: 11143-1-AP

1 Publications

Informations de base

Numéro de catalogue: 11143-1-AP	Numéro d'acquisition GenBank: BC012109	Méthode de purification: Purification par affinité contre l'antigène
Taille: 150ul, Concentration: 1300 µg/ml by Nanodrop;	Identification du gène (NCBI): 9455	Dilutions recommandées: WB 1:2000-1:12000 IHC 1:50-1:500 IF 1:200-1:800
Hôte: Lapin	Nom complet: homer homolog 2 (Drosophila)	
Isotype: IgG	MW calculé: 41 kDa	
Immunogen Catalog Number: AG1606	MW observés: 41 kDa	

Applications

Applications testées:

IF, IHC, WB, ELISA

Demandes citées:

WB

Spécificité de l'espèce:

Humain, rat, souris

Espèces citées:

souris

Contrôles positifs:

WB : cellules HEK-293, cellules MCF-7, tissu rénal de rat

IHC : tissu de cerveaulet de souris,

IF : cellules U2OS,

Remarque-IHC: il est suggéré de démasquer l'antigène avec un tampon de TE buffer pH 9,0; (*) À défaut, 'le démasquage de l'antigène peut être effectué avec un tampon citrate pH 6,0.

Informations générales

HOMER2 (Homer Scaffold Protein 2), a postsynaptic density scaffolding protein, is essential for normal hearing in humans and mice (PMID: 25816005). HOMER2 negatively regulates T cell activation by inhibiting the calcineurin-NFAT pathway (UniProt). HOMER2 belongs to the homer family of dendritic proteins which are immediate early gene products who bind to group 1 metabotropic glutamate receptors (mGluRs), proteins associated to triggering intracellular calcium release. Additionally, HOMER2 connects mGluRs to the inositol triphosphate receptors (IP3R).

Publications notables

Autrice	Pubmed ID	Journal	Application
Yue Qin	35388181	Mol Psychiatry	WB

Stockage

Stockage:

Stocker à -20°C. Stable pendant un an après l'expédition.

Tampon de stockage:

PBS avec azoture de sodium à 0,02 % et glycérol à 50 % pH 7,3

L'aliquotage n'est pas nécessaire pour le stockage à -20C

*** Les 20ul contiennent 0,1% de BSA.

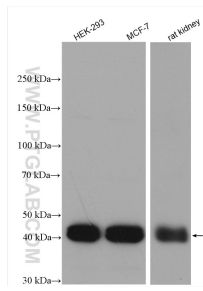
For technical support and original validation data for this product please contact:

T: 1 (888) 4PTGLAB (1-888-478-4522) (toll free in USA), or 1(312) 455-8498 (outside USA)

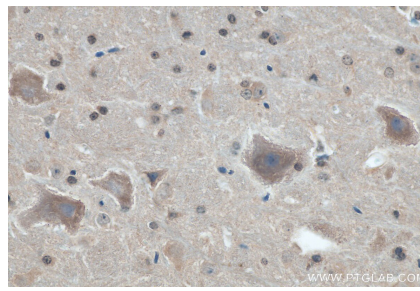
E: proteintech@ptglab.com
W: ptglab.com

This product is exclusively available under Proteintech Group brand and is not available to purchase from any other manufacturer.

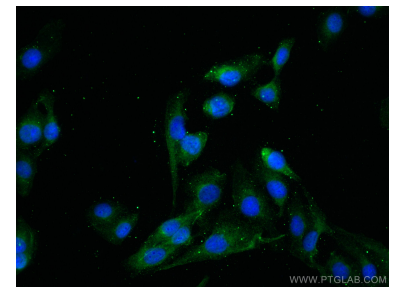
Données de validation sélectionnées



Various lysates were subjected to SDS PAGE followed by western blot with 11143-1-AP (HOMER2 antibody) at dilution of 1:6000 incubated at room temperature for 1.5 hours.



Immunohistochemical analysis of paraffin-embedded mouse cerebellum tissue slide using 11143-1-AP (HOMER2 antibody) at dilution of 1:200 (under 40x lens). Heat mediated antigen retrieval with Tris-EDTA buffer (pH 9.0).



Immunofluorescent analysis of (-20°C Methanol) fixed U2OS cells using HOMER2 antibody (11143-1-AP) at dilution of 1:400 and CoraLite®488-Conjugated AffiniPure Goat Anti-Rabbit IgG(H+L).