

À des fins de recherche uniquement

# Anticorps Polyclonal de lapin anti-RDH11



Numéro de catalogue: 11077-1-AP

## Informations de base

Numéro de catalogue: 11077-1-AP	Numéro d'acquisition GenBank: BC011727	Méthode de purification: Purification par affinité contre l'antigène
Taille: 150ul, Concentration: 500 µg/ml by Nanodrop and 500 µg/ml by Bradford method using BSA as the standard;	Identification du gène (NCBI): 51109	Dilutions recommandées: IHC 1:50-1:500 IF 1:10-1:100
Hôte: Lapin	Nom complet: retinol dehydrogenase 11 (all-trans/9-cis/11-cis)	
Isotype: IgG	MW calculé 35 kDa	
Immunogen Catalog Number: AG1485	MW observés: 35 kDa	

## Applications

Applications testées: IF, IHC, ELISA	Contrôles positifs: IHC : tissu de cancer de la prostate humain, IF : cellules PC-3,
Spécificité de l'espèce: Humain, rat, souris	
<b>Remarque-IHC: il est suggéré de démasquer l'antigène avec un tampon de TE buffer pH 9,0; (*) À défaut, 'le démasquage de l'antigène peut être 'effectué avec un tampon citrate pH 6,0.</b>	

## Informations générales

RDH11(Retinol dehydrogenase 11) is also named as ARSDR1(androren-regulated short-chain dehydrogenase/reductase 1 ), PSDR1(prostate short-chain dehydrogenase/reductase 1) and belongs to the short-chain dehydrogenases/reductases (SDR) family. RDH11 is involved in steroid synthesis and/or degradation in normal and neoplastic prostate epithelium, and, as such, it may be a key enzyme involved in maintaining intracellular balance of steroid hormones in these cells(PMID:11245473). The deduced protein contains 318 amino acids, and the transcript contains 2 potential polyadenylation signals. It has 2 isoforms produced by alternative splicing.

## Stockage

Stockage:  
Stocker à -20°C. Stable pendant un an après l'expédition.  
Tampon de stockage:  
PBS avec azoture de sodium à 0,02 % et glycérol à 50 % pH 7,3  
L'aliquotage n'est pas nécessaire pour le stockage à -20C

\*\*\* Les 20ul contiennent 0,1% de BSA.

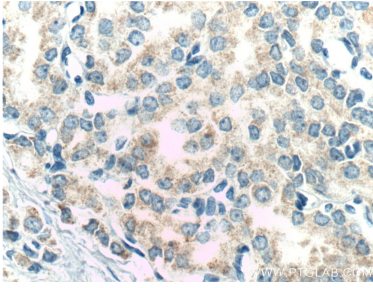
For technical support and original validation data for this product please contact:

T: 1 (888) 4PTGLAB (1-888-478-4522) (toll free in USA), or 1(312) 455-8498 (outside USA)

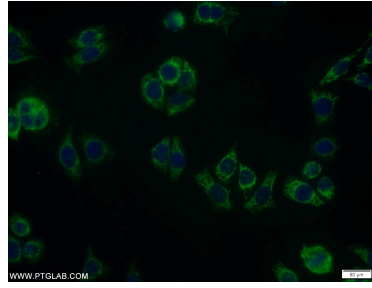
E: proteintech@ptglab.com  
W: ptglab.com

This product is exclusively available under Proteintech Group brand and is not available to purchase from any other manufacturer.

## Données de validation sélectionnées



Immunohistochemical analysis of paraffin-embedded human prostate cancer tissue slide using 11077-1-AP (RDH11 Antibody) at dilution of 1:200 (under 40x lens). Heat mediated antigen retrieval with Tris-EDTA buffer (pH 9.0).



Immunofluorescent analysis of PC-3 cells using 11077-1-AP (RDH11 antibody) at dilution of 1:25 and Alexa Fluor 488-conjugated AffiniPure Goat Anti-Rabbit IgG(H+L).