

À des fins de recherche uniquement

# Anticorps Polyclonal de lapin anti-RAB33A



Numéro de catalogue: 11025-1-AP

1 Publications

## Informations de base

|  |  |   |
|--|--|---|
| Numéro de catalogue:<br>11025-1-AP   | Numéro d'acquisition GenBank:<br>BC009996          | Méthode de purification:<br>Purification par affinité contre l'antigène       |
| Taille:<br>150ul, Concentration: 450 µg/ml by Nanodrop and 300 µg/ml by Bradford method using BSA as the standard; | Identification du gène (NCBI):<br>9363             | Dilutions recommandées:<br>WB 1:500-1:1000<br>IHC 1:50-1:500<br>IF 1:50-1:500 |
| Hôte:<br>Lapin   | Nom complet:<br>RAB33A, member RAS oncogene family |   |
| Isotype:<br>IgG  | MW calculé<br>27 kDa                               |   |
| Immunogen Catalog Number:<br>AG1492  | MW observés:<br>27 kDa                             |   |

## Applications

### Applications testées:

IF, IHC, WB, ELISA

### Demandes citées:

IF, WB

### Spécificité de l'espèce:

Humain, souris

### Espèces citées:

rat

**Remarque-IHC: il est suggéré de démasquer l'antigène avec un tampon de TE buffer pH 9,0; (\*) À défaut, le démasquage de l'antigène peut être effectué avec un tampon citrate pH 6,0.**

### Contrôles positifs:

WB : tissu cérébral de souris, tissu cérébral humain

IHC : tissu cérébral humain, tissu de gliome humain, tissu de lymphome humain

IF : cellules PC-12,

## Informations générales

### Publications notables

| Autrice    | Pubmed ID | Journal                    | Application |
|------------|-----------|----------------------------|-------------|
| Akane Imai | 25871792  | Biochem Biophys Res Commun | WB, IF      |

## Stockage

### Stockage:

Stocker à -20°C. Stable pendant un an après l'expédition.

### Tampon de stockage:

PBS avec azoture de sodium à 0,02 % et glycérol à 50 % pH 7,3

L'aliquotage n'est pas nécessaire pour le stockage à -20C

\*\*\* Les 20ul contiennent 0,1% de BSA.

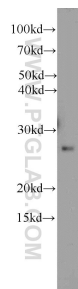
For technical support and original validation data for this product please contact:

T: 1 (888) 4PTGLAB (1-888-478-4522) (toll free in USA), or 1(312) 455-8498 (outside USA)

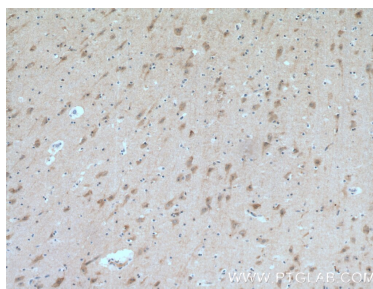
E: proteintech@ptglab.com  
W: ptglab.com

This product is exclusively available under Proteintech Group brand and is not available to purchase from any other manufacturer.

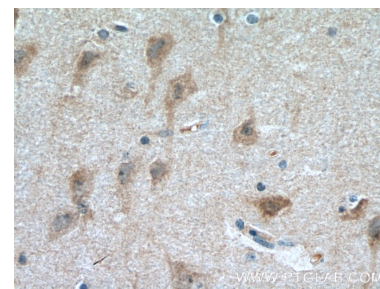
## Données de validation sélectionnées



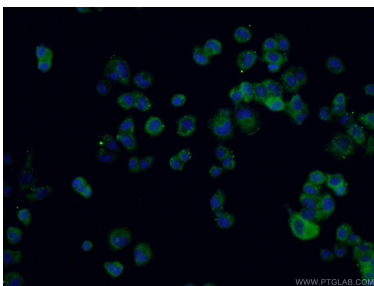
mouse brain tissue were subjected to SDS PAGE followed by western blot with 11025-1-AP (RAB33A antibody) at dilution of 1:600 incubated at room temperature for 1.5 hours.



Immunohistochemical analysis of paraffin-embedded human brain tissue slide using 11025-1-AP (RAB33A antibody) at dilution of 1:200 (under 10x lens. Heat mediated antigen retrieval with Tris-EDTA buffer (pH 9.0).



Immunohistochemical analysis of paraffin-embedded human brain tissue slide using 11025-1-AP (RAB33A antibody) at dilution of 1:200 (under 40x lens. Heat mediated antigen retrieval with Tris-EDTA buffer (pH 9.0).



Immunofluorescent analysis of (-20°C Ethanol) fixed PC-12 cells using 11025-1-AP (RAB33A antibody) at dilution of 1:50 and Alexa Fluor 488-conjugated AffiniPure Goat Anti-Rabbit IgG(H+L).