

À des fins de recherche uniquement

Anticorps Polyclonal de lapin anti-PANK2



Numéro de catalogue: 11001-1-AP

Informations de base

Numéro de catalogue:
11001-1-AP

Taille:
150ul, Concentration: 650 µg/ml by
Nanodrop and 400 µg/ml by Bradford
method using BSA as the standard;

Hôte:
Lapin

Isotype:
IgG

Immunogen Catalog Number:
AG1413

Numéro d'acquisition GenBank:
BC009421

Identification du gène (NCBI):
80025

Nom complet:
pantothenate kinase 2

MW calculé
63 kDa

MW observés:
59 kDa, 48 kDa

Méthode de purification:
Purification par affinité contre
l'antigène

Dilutions recommandées:
WB 1:1000-1:4000
IP 0.5-4.0 ug for IP and 1:500-1:1000
for WB
IHC 1:10-1:100
IF 1:10-1:100

Applications

Applications testées:
IF, IHC, IP, WB, ELISA

Spécificité de l'espèce:
Humain, rat, souris

**Remarque-IHC: il est suggéré de démasquer
l'antigène avec un tampon de TE buffer pH
9.0; (*) À défaut, 'le démasquage de
l'antigène peut être 'effectué avec un
tampon citrate pH 6,0.**

Contrôles positifs:

WB : cellules K-562, cellules MCF-7, tissu cérébral de
rat, tissu cérébral de souris, tissu cérébral humain,
tissu testiculaire de rat, tissu testiculaire de souris

IP : tissu cérébral de souris,

IHC : tissu de cancer du poumon humain, tissu
hépatique humain

IF : cellules HepG2,

Informations générales

Pantothenate kinase 2 (PANK2) is an essential regulatory enzyme in coenzyme A biosynthesis. PANK2 mutations cause pantothenate kinase-associated neurodegeneration (PKAN), which leads to pigmentary retinopathy, progressive dystonia and other abnormalities (PMID:20603201). Pank2 protein is localized to mitochondria of neurons in human brain, distinguishing it from other pantothenate kinases that do not possess mitochondrial-targeting sequences (PMID:15659606). It has 4 isoforms produced by alternative splicing and alternative initiation.

Stockage

Stockage:

Stocker à -20°C. Stable pendant un an après l'expédition.

Tampon de stockage:

PBS avec azoture de sodium à 0,02 % et glycérol à 50 % pH 7,3

L'aliquotage n'est pas nécessaire pour le stockage à -20C

***** Les 20ul contiennent 0,1% de BSA.**

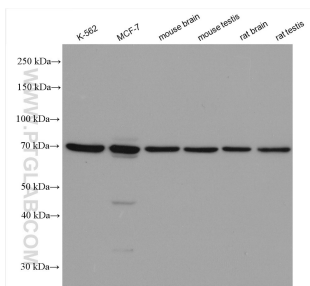
For technical support and original validation data for this product please contact:

T: 1 (888) 4PTGLAB (1-888-478-4522) (toll free
in USA), or 1(312) 455-8498 (outside USA)

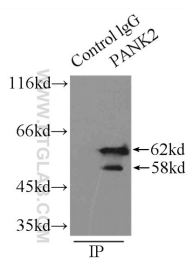
E: proteintech@ptglab.com
W: ptglab.com

**This product is exclusively available under Proteintech
Group brand and is not available to purchase from any
other manufacturer.**

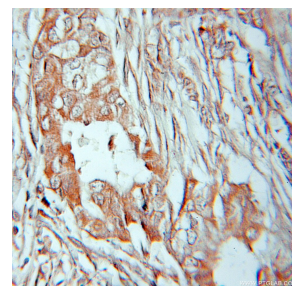
Données de validation sélectionnées



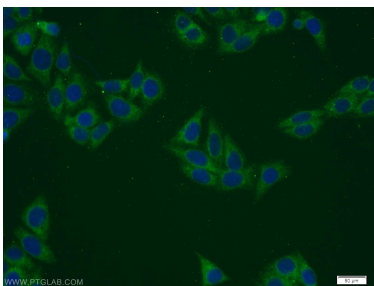
Various lysates were subjected to SDS PAGE followed by western blot with 11001-1-AP (PANK2 antibody) at dilution of 1:2000 incubated at room temperature for 1.5 hours.



IP Result of anti-PANK2 (IP:11001-1-AP, 3 μ g; Detection:11001-1-AP 1:800) with mouse brain tissue lysate 9500 μ g.



Immunohistochemical analysis of paraffin-embedded human lung cancer using 11001-1-AP (PANK2 antibody) at dilution of 1:10 (under 10x lens).



Immunofluorescent analysis of HepG2 cells using 11001-1-AP (PANK2 antibody) at dilution of 1:25 and Alexa Fluor 488-conjugated AffiniPure Goat Anti-Rabbit IgG(H+L).