

À des fins de recherche uniquement

Anticorps Polyclonal de lapin anti-ETF1



Numéro de catalogue: 10884-1-AP

1 Publications

Informations de base

Numéro de catalogue: 10884-1-AP	Numéro d'acquisition GenBank: BC014269	Méthode de purification: Purification par affinité contre l'antigène
Taille: 150ul , Concentration: 450 µg/ml by Nanodrop and 333 µg/ml by Bradford method using BSA as the standard;	Identification du gène (NCBI): 2107	Dilutions recommandées: WB 1:500-1:3000 IHC 1:20-1:200 IF 1:10-1:100
Hôte: Lapin	Nom complet: eukaryotic translation termination factor 1	
Isotype: IgG	MW calculé: 48 kDa	
Immunogen Catalog Number: AG1330	MW observés: 48 kDa	

Applications

Applications testées:

IF, IHC, WB, ELISA

Demandes citées:

IF

Spécificité de l'espèce:

Humain, rat, souris

Espèces citées:

Humain

Remarque-IHC: il est suggéré de démasquer l'antigène avec un tampon de TE buffer pH 9,0; (*) A défaut, le démasquage de l'antigène peut être effectué avec un tampon citrate pH 6,0.

Contrôles positifs:

WB : cellules HEK-293, cellules SKOV-3, cellules T-47D, tissu rénal de rat, tissu rénal de souris, tissu testiculaire de souris

IHC : tissu de cancer du pancréas humain, tissu testiculaire humain

IF : cellules HeLa,

Informations générales

Termination of protein biosynthesis and release of the nascent polypeptide chain are signaled by the presence of an in-frame stop codon at the aminoacyl site of the ribosome, which is mediated by protein release factors (RFs) and GTP. A class 1 RF recognizes the stop codon and promotes the hydrolysis of the ester bond linking the polypeptide chain with the peptidyl site tRNA, a reaction catalyzed at the peptidyl transferase center of the ribosome. Class 2 RFs, which are not codon specific and do not recognize codons, stimulate class 1 RF activity and confer GTP dependency upon the process. In eukaryotes a single class-1 translation termination factor eRF1 decodes the three stop codons: UAA, UAG and UGA. [PMID:7990965,20860996]

Publications notables

Autrice	Pubmed ID	Journal	Application
Desislava S Makeeva	36672194	Cells	IF

Stockage

Stockage:

Stocker à -20°C. Stable pendant un an après l'expédition.

Tampon de stockage:

PBS avec azoture de sodium à 0,02 % et glycérol à 50 % pH 7,3

L'aliquotage n'est pas nécessaire pour le stockage à -20C

*** Les 20ul contiennent 0,1% de BSA.

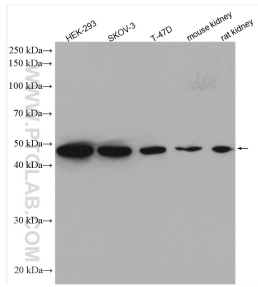
For technical support and original validation data for this product please contact:

T: 1 (888) 4PTGLAB (1-888-478-4522) (toll free in USA), or 1(312) 455-8498 (outside USA)

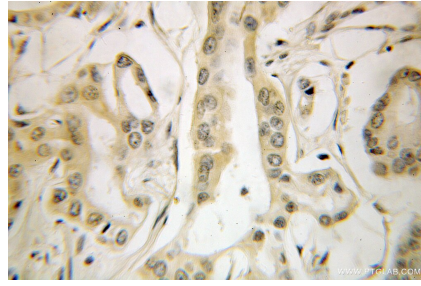
E: proteintech@ptglab.com
W: ptglab.com

This product is exclusively available under Proteintech Group brand and is not available to purchase from any other manufacturer.

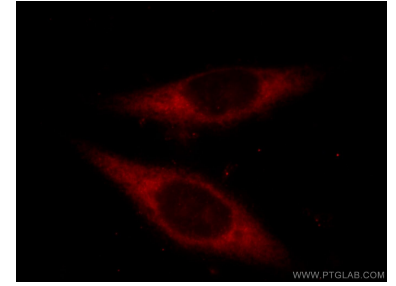
Données de validation sélectionnées



Various lysates were subjected to SDS PAGE followed by western blot with 10884-1-AP (ETF1 antibody) at dilution of 1:1500 incubated at room temperature for 1.5 hours.



Immunohistochemical analysis of paraffin-embedded human pancreas cancer using 10884-1-AP (ETF1 antibody) at dilution of 1:100 (under 40x lens).



Immunofluorescent analysis of HeLa cells, using ETF1 antibody 10884-1-AP at 1:25 dilution and Rhodamine-labeled goat anti-rabbit IgG (red).