

À des fins de recherche uniquement

Anticorps Polyclonal de lapin anti-HSF2



Numéro de catalogue: 10706-1-AP

Phare

1 Publications

Informations de base

Numéro de catalogue:
10706-1-AP

Taille:
150ul, Concentration: 600 µg/ml by
Nanodrop and 367 µg/ml by Bradford
method using BSA as the standard;

Hôte:
Lapin

Isotype:
IgG

Immunogen Catalog Number:
AG1067

Numéro d'acquisition GenBank:
BC005329

Identification du gène (NCBI):
3298

Nom complet:
heat shock transcription factor 2

MW calculé
79 kDa

MW observés:
60 kDa

Méthode de purification:
Purification par affinité contre
l'antigène

Dilutions recommandées:
WB 1:500-1:1000
IHC 1:20-1:200

Applications

Applications testées:
IHC, WB, ELISA

Demandes citées:
WB

Spécificité de l'espèce:
Humain

Espèces citées:
Humain

**Remarque-IHC: il est suggéré de démasquer
l'antigène avec un tampon de TE buffer pH
9,0; (*) À défaut, le démasquage de
l'antigène peut être effectué avec un
tampon citrate pH 6,0.**

Contrôles positifs:

WB : cellules HepG2, cellules A549, cellules Jurkat

IHC : tissu de cancer de la prostate humain,

Informations générales

Publications notables

Autrice	Pubmed ID	Journal	Application
Li-Na Yang	31497345	Am J Cancer Res	WB

Stockage

Stockage:

Stocker à -20°C. Stable pendant un an après l'expédition.

Tampon de stockage:

PBS avec azoture de sodium à 0,02 % et glycérol à 50 % pH 7,3

L'aliquotage n'est pas nécessaire pour le stockage à -20C

*** Les 20ul contiennent 0,1% de BSA.

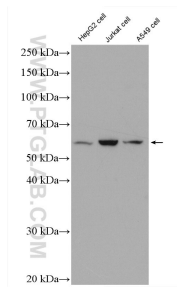
For technical support and original validation data for this product please contact:

T: 1 (888) 4PTGLAB (1-888-478-4522) (toll free
in USA), or 1(312) 455-8498 (outside USA)

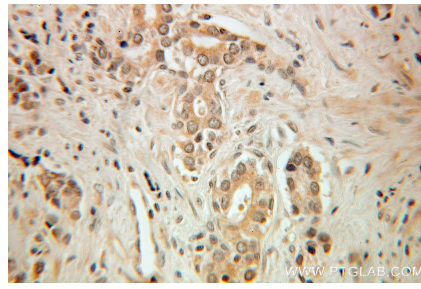
E: proteintech@ptglab.com
W: ptglab.com

This product is exclusively available under Proteintech Group brand and is not available to purchase from any other manufacturer.

Données de validation sélectionnées



Various lysates were subjected to SDS PAGE followed by western blot with 10706-1-AP (HSF2 antibody) at dilution of 1:800 incubated at room temperature for 1.5 hours.



Immunohistochemical analysis of paraffin-embedded human prostate cancer using 10706-1-AP (HSF2 antibody) at dilution of 1:100 (under 25x lens).