

À des fins de recherche uniquement

Anticorps Polyclonal de lapin anti-Carboxypeptidase B2



Numéro de catalogue: 10672-1-AP

1 Publications

Informations de base

Numéro de catalogue:
10672-1-AP

Taille:
150ul , Concentration: 350 µg/ml by Nanodrop and 267 µg/ml by Bradford method using BSA as the standard;

Hôte:
Lapin

Isotype:
IgG

Immunogen Catalog Number:
AG1110

Numéro d'acquisition GenBank:
BC007057

Identification du gène (NCBI):
1361

Nom complet:
carboxypeptidase B2 (plasma)

MW calculé
48 kDa

Méthode de purification:
Purification par affinité contre l'antigène

Dilutions recommandées:
WB 1:500-1:1000

Applications

Applications testées:
WB, ELISA

Demandes citées:
WB

Spécificité de l'espèce:
Humain, rat, souris

Espèces citées:
souris

Contrôles positifs:

WB : tissu hépatique de souris,

Informations générales

CPB2(Carboxypeptidase B2) belongs to the peptidase M14 family. The CPB2 gene encoding TAFI is a candidate gene for blood pressure. Circulating CPB2 and platelets may potentially contribute to regulating the bioactivity of leukocyte chemoattractant chemerin (RARRES2), and further extend the molecular link between blood coagulation/fibrinolysis and CMKLR1-mediated immune responses. This protein has 2 isoforms produced by alternative splicing.

Publications notables

Autrice	Pubmed ID	Journal	Application
Chung Myung-Chul MC	21395696	FEMS Immunol Med Microbiol	WB

Stockage

Stockage:
Stocker à -20°C. Stable pendant un an après l'expédition.

Tampon de stockage:
PBS avec azoture de sodium à 0,02 % et glycérol à 50 % pH 7,3
L'aliquotage n'est pas nécessaire pour le stockage à -20C

*** Les 20ul contiennent 0,1% de BSA.

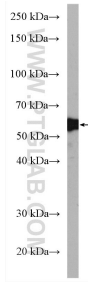
For technical support and original validation data for this product please contact:

T: 1 (888) 4PTGLAB (1-888-478-4522) (toll free in USA), or 1(312) 455-8498 (outside USA)

E: proteintech@ptglab.com
W: ptglab.com

This product is exclusively available under Proteintech Group brand and is not available to purchase from any other manufacturer.

Données de validation sélectionnées



mouse liver tissue were subjected to SDS PAGE followed by western blot with 10672-1-AP (Carboxypeptidase B2 antibody) at dilution of 1:600 incubated at room temperature for 1.5 hours.