

À des fins de recherche uniquement

# Anticorps Polyclonal de lapin anti- NRG1, isoform SMDF



Numéro de catalogue: 10527-1-AP

9 Publications

## Informations de base

Numéro de catalogue:  
10527-1-AP

Taille:  
150ul, Concentration: 800 µg/ml by  
Nanodrop and 440 µg/ml by Bradford  
method using BSA as the standard;

Hôte:  
Lapin

Isotype:  
IgG

Immunogen Catalog Number:  
AG0803

Numéro d'acquisition GenBank:  
BC007675

Identification du gène (NCBI):  
3084

Nom complet:  
neuregulin 1

MW calculé  
32 kDa

MW observés:  
55 kDa and 72 kDa

Méthode de purification:  
Purification par affinité contre  
l'antigène

Dilutions recommandées:  
WB 1:500-1:1000  
IP 0.5-4.0 ug for IP and 1:500-1:2000  
for WB  
IHC 1:50-1:500  
IF 1:50-1:500

## Applications

Applications testées:  
IF, IHC, IP, WB, ELISA

Demandes citées:  
IF, IHC, WB

Spécificité de l'espèce:  
Humain, souris

Espèces citées:  
Humain, rat, souris

**Remarque-IHC: il est suggéré de démasquer  
l'antigène avec un tampon de TE buffer pH  
9.0; (\*) A défaut, 'le démasquage de  
l'antigène peut être 'effectué avec un  
tampon citrate pH 6,0.**

Contrôles positifs:

WB : tissu hépatique humain, cellules SH-SY5Y, tissu  
hépatique de souris

IP : tissu hépatique de souris,

IHC : tissu d'estomac de souris, tissu de cervelet de  
souris, tissu d'estomac humain

IF : cellules MCF-7, cellules HepG2

## Informations générales

Neuregulin 1 (NRG1) is a trophic factor that has been implicated in neural development, neurotransmission, and synaptic plasticity. NRG1 has multiple isoforms that are generated by usage of different promoters and alternative splicing of a single gene. NRG1 and its receptor ErbB tyrosine kinase are expressed not only in the developing nervous system, but also in the adult brain. The antibody is specific to NRG1 isoform SMDF.

## Publications notables

Autrice	Pubmed ID	Journal	Application
Xiaobao Gong	36218239	Phytother Res	WB
Dong-Min Shi	30486894	J Exp Clin Cancer Res	IHC
Dongmin Yu	35716406	Ecotoxicol Environ Saf	WB,IHC,IF

## Stockage

Stockage:

Stocker à -20°C. Stable pendant un an après l'expédition.

Tampon de stockage:

PBS avec azoture de sodium à 0,02 % et glycérol à 50 % pH 7,3

L'aliquotage n'est pas nécessaire pour le stockage à -20C

\*\*\* Les 20ul contiennent 0,1% de BSA.

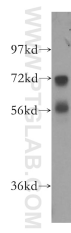
For technical support and original validation data for this product please contact:

T: 1 (888) 4PTGLAB (1-888-478-4522) (toll free  
in USA), or 1(312) 455-8498 (outside USA)

E: proteintech@ptglab.com  
W: ptglab.com

This product is exclusively available under Proteintech  
Group brand and is not available to purchase from any  
other manufacturer.

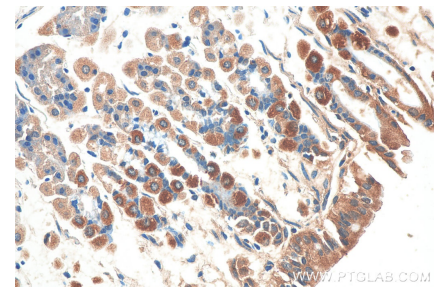
## Données de validation sélectionnées



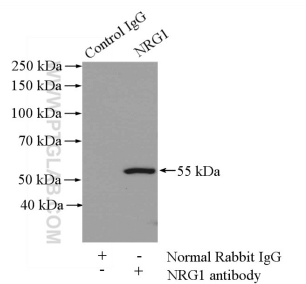
human liver tissue were subjected to SDS PAGE followed by western blot with 10527-1-AP (NRG1, isoform SMDF antibody) at dilution of 1:250 incubated at room temperature for 1.5 hours.



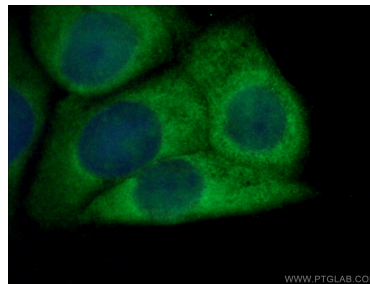
Immunohistochemical analysis of paraffin-embedded mouse stomach tissue slide using 10527-1-AP (NRG1, isoform SMDF antibody) at dilution of 1:200 (under 10x lens). Heat mediated antigen retrieval with Tris-EDTA buffer (pH 9.0).



Immunohistochemical analysis of paraffin-embedded mouse stomach tissue slide using 10527-1-AP (NRG1, isoform SMDF antibody) at dilution of 1:200 (under 40x lens). Heat mediated antigen retrieval with Tris-EDTA buffer (pH 9.0).



IP Result of anti-NRG1, isoform SMDF (IP:10527-1-AP, 4ug; Detection:10527-1-AP 1:1000) with mouse liver tissue lysate 4000ug.



Immunofluorescent analysis of (-20°C Ethanol) fixed MCF-7 cells using 10527-1-AP (NRG1, isoform SMDF antibody) at dilution of 1:50 and Alexa Fluor 488-Conjugated AffiniPure Goat Anti-Rabbit IgG(H+L).