

Nur für Forschungszwecke

# Human IgG Kappa chain Monoklonaler Antikörper



Katalog-Nr.:CL647-67761

## Allgemeine Informationen

<b>Katalog-Nr.:</b> CL647-67761	<b>GenBank-Zugangsnummer:</b> GeneID (NCBI):	<b>Reinigungsmethode:</b> Protein-G-Reinigung
<b>Größe:</b> 100ul , Konzentration: 1000 µg/ml von Nanodrop;	<b>Vollständiger Name:</b> <b>Berechnete Masse:</b> 155 kDa	<b>CloneNo.:</b> 4D11F7
<b>Wirt:</b> Maus	<b>Beobachtete Masse:</b> ~25 kDa	<b>Empfohlene Verdünnungen:</b> WB 1:500-1:2000
<b>Isotyp:</b> IgG1		<b>Anregungs-/Emissionsmaxima- Wellenlängen:</b> 654 nm / 674 nm

## Anwendungen

<b>Geprüfte Anwendungen:</b> WB	<b>Positivkontrollen:</b> WB : human plasma,
<b>Getestete Reaktivität:</b> Human	

## Hintergrundinformationen

This antibody detects the Kappa chain of human IgG.

## Lagerung

**Lagerungsbedingungen:**  
Bei -20°C lagern. Vor Licht schützen. Nach dem Versand ein Jahr stabil.  
**Lagerungspuffer:**  
BS mit 50% Glycerin, 0,05% Proclin300, 0,5% BSA, pH 7,3.  
Aliquotieren ist nicht notwendig bei -20°C Lagerung

\*\*\* 20ul-Größen enthalten 0.1% BSA

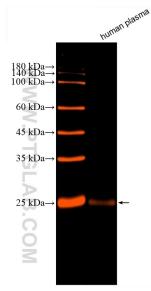
For technical support and original validation data for this product please contact:

T: 1 (888) 4PTGLAB (1-888-478-4522) (toll free  
in USA), or 1(312) 455-8498 (outside USA)

E: [proteintech@ptglab.com](mailto:proteintech@ptglab.com)  
W: [ptglab.com](http://ptglab.com)

This product is exclusively available under Proteintech Group brand and is not available to purchase from any other manufacturer.

## Ausgewählte Validierungsdaten



Human plasma were subjected to SDS PAGE followed by western blot with CL647-67761 (Human IgG Kappa chain antibody) at dilution of 1:1000 incubated at room temperature for 1.5 hours.