

Nur für Forschungszwecke

TINAGL1 Polyklonaler Antikörper

Katalog-Nr.:CL647-12077

Vorgestelltes Produkt



Allgemeine Informationen

Katalog-Nr.: CL647-12077	GenBank-Zugangsnummer: BC009048	Reinigungsmethode: Antigen-Affinitätsreinigung
Größe: 100ul , Konzentration: 1000 µg/ml von64129 Nanodrop;	GeneID (NCBI): 64129	Empfohlene Verdünnungen: IF 1:50-1:500
Wirt: Kaninchen	Vollständiger Name: tubulointerstitial nephritis antigen-like 1	Anregungs-/Emissionsmaxima-Wellenlängen: 654 nm / 674 nm
Isotyp: IgG	Berechnete Masse: 467 aa, 52 kDa	
Immunogen Katalognummer: AG2721	Beobachtete Masse: 52 kDa	

Anwendungen

Geprüfte Anwendungen: IF	Positivkontrollen: IF : humanes Leberkarzinomgewebe,
Getestete Reaktivität: Human, Maus, Ratte	

Hintergrundinformationen

Tinagl1 (tubulointerstitial nephritis antigen-like 1) is a matricellular protein most commonly associated with embryonic development, including the heart and adrenal glands. Low levels of Tinagl1 expression can be dire for craniofacial development and for female fertility. Tinagl1 can bind to EGFR and integrins on TNBC cells using the 4T1 murine model and that by interrupting normal tumor signaling in this way, cancer proliferation and metastasis pathways were downregulated.

Lagerung

Lagerungsbedingungen:
Bei -20°C lagern. Vor Licht schützen.
Lagerungspuffer:
BS mit 50% Glycerin, 0,05% Proclin300, 0,5% BSA, pH 7,3.
Aliquotieren ist nicht notwendig bei -20°C Lagerung

*** 20ul-Größen enthalten 0.1% BSA

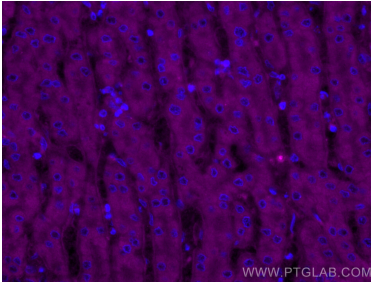
For technical support and original validation data for this product please contact:

T: 1 (888) 4PTGLAB (1-888-478-4522) (toll free in USA), or 1(312) 455-8498 (outside USA)

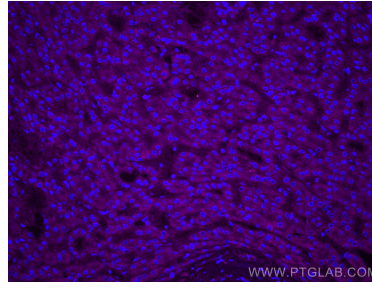
E: proteintech@ptglab.com
W: ptglab.com

This product is exclusively available under Proteintech Group brand and is not available to purchase from any other manufacturer.

Ausgewählte Validierungsdaten



Immunofluorescent analysis of (4% PFA) fixed human liver cancer tissue using CoraLite® Plus 647 TINAGL1 antibody (CL647-12077) at dilution of 1:200.



Immunofluorescent analysis of (4% PFA) fixed human liver cancer tissue using CoraLite® Plus 647 TINAGL1 antibody (CL647-12077) at dilution of 1:200.