

Nur für Forschungszwecke

# EIF1 Monoklonaler Antikörper

Katalog-Nr.:CL594-67601



## Allgemeine Informationen

<b>Katalog-Nr.:</b> CL594-67601	<b>GenBank-Zugangsnummer:</b> BC005118	<b>Reinigungsmethode:</b> Protein-A-Reinigung
<b>Größe:</b> 100ul , Konzentration: 1000 µg/ml von10209 Nanodrop;	<b>GeneID (NCBI):</b> 10209	<b>CloneNo.:</b> 2G8C6
<b>Wirt:</b> Maus	<b>Vollständiger Name:</b> eukaryotic translation initiation factor 1	<b>Empfohlene Verdünnungen:</b> IF 1:50-1:500
<b>Isotyp:</b> IgG2b	<b>Berechnete Masse:</b> 13 kDa	<b>Anregungs-/Emissionsmaxima- Wellenlängen:</b> 588 nm / 604 nm
<b>Immunogen Katalognummer:</b> AG7843	<b>Beobachtete Masse:</b> 13 kDa	

## Anwendungen

<b>Geprüfte Anwendungen:</b> IF	<b>Positivkontrollen:</b> IF : MCF-7-Zellen, HepG2-Zellen
<b>Getestete Reaktivität:</b> Human	

## Hintergrundinformationen

It is a necessary for scanning and involved in initiation site selection. Promotes the assembly of 48S ribosomal complexes at the authentic initiation codon of a conventional capped mRNA. Molecular weight is 13kd.

## Lagerung

**Lagerungsbedingungen:**  
Bei -20°C lagern. Vor Licht schützen.  
**Lagerungspuffer:**  
BS mit 50% Glycerin, 0,05% Proclin300, 0,5% BSA, pH 7,3.  
Aliquotieren ist nicht notwendig bei -20°C Lagerung

**\*\*\* 20ul-Größen enthalten 0.1% BSA**

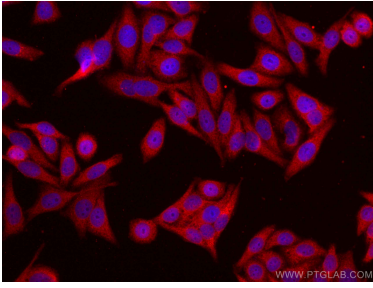
For technical support and original validation data for this product please contact:

T: 1 (888) 4PTGLAB (1-888-478-4522) (toll free  
in USA), or 1(312) 455-8498 (outside USA)

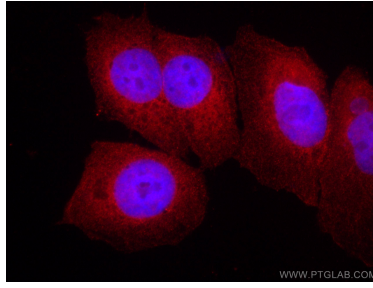
E: proteintech@ptglab.com  
W: ptglab.com

**This product is exclusively available under Proteintech Group brand and is not available to purchase from any other manufacturer.**

## Ausgewählte Validierungsdaten



Immunofluorescent analysis of (-20°C Ethanol) fixed HepG2 cells using CoraLite®594 EIF1 antibody (CL594-67601, Clone: 2G8C6) at dilution of 1:200.



Immunofluorescent analysis of (4% PFA) fixed MCF-7 cells using CoraLite®594 EIF1 antibody (CL594-67601, Clone: 2G8C6) at dilution of 1:200.