

Nur für Forschungszwecke

ANAPC5 Monoklonaler Antikörper

Katalog-Nr.:CL594-67348



Allgemeine Informationen

Katalog-Nr.: CL594-67348	GenBank-Zugangsnummer: BC001081	Reinigungsmethode: Protein-G-Reinigung
Größe: 100ul , Konzentration: 1000 µg/ml von51433 Nanodrop;	GeneID (NCBI): 51433	CloneNo.: 2A7G5
Wirt: Maus	Vollständiger Name: anaphase promoting complex subunit1F 1:50-1:500	Empfohlene Verdünnungen: 1:50-1:500
Isotyp: IgG1	Berechnete Masse: 85 kDa	Anregungs-/Emissionsmaxima- Wellenlängen: 588 nm / 604 nm
Immunogen Katalognummer: AG7409	Beobachtete Masse: 85 kDa, 72 kDa	

Anwendungen

Geprüfte Anwendungen:
IF
Getestete Reaktivität:
Human, Maus, Ratte

Positivkontrollen:
IF : humanes Mammakarzinomgewebe,

Hintergrundinformationen

Lagerung

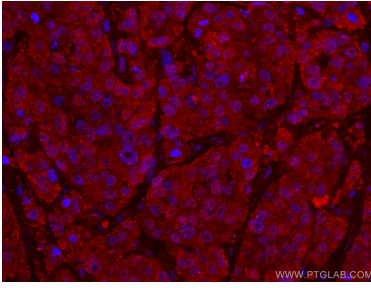
Lagerungsbedingungen:
Bei -20°C lagern. Vor Licht schützen.
Lagerungspuffer:
BS mit 50% Glycerin, 0,05% Proclin300, 0,5% BSA, pH 7,3.
Aliquotieren ist nicht notwendig bei -20°C Lagerung

*** 20ul-Größen enthalten 0.1% BSA

For technical support and original validation data for this product please contact:
T: 1 (888) 4PTGLAB (1-888-478-4522) (toll free in USA), or 1(312) 455-8498 (outside USA)
E: proteintech@ptglab.com
W: ptglab.com

This product is exclusively available under Proteintech Group brand and is not available to purchase from any other manufacturer.

Ausgewählte Validierungsdaten



Immunofluorescent analysis of (4% PFA) fixed human breast cancer tissue using CoraLite®594 ANAPC5 antibody (CL594-67348, Clone: 2A7G5) at dilution of 1:200. DAPI (blue)