

Nur für Forschungszwecke

SSTR5 Monoklonaler Antikörper

Katalog-Nr.:CL594-66772



Allgemeine Informationen

Katalog-Nr.: CL594-66772	GenBank-Zugangsnummer: BC146576	Reinigungsmethode: Protein-G-Reinigung
Größe: 100ul , Konzentration: 1000 µg/ml von6755	GeneID (NCBI): 6755	CloneNo.: 2B10D8
Nanodrop;	Vollständiger Name: somatostatin receptor 5	Empfohlene Verdünnungen: IF 1:50-1:500
Wirt: Maus	Berechnete Masse: 364 aa, 39 kDa	Anregungs-/Emissionsmaxima-Wellenlängen: 588 nm / 604 nm
Isotyp: IgG1	Beobachtete Masse: 41 kDa	
Immunogen Katalognummer: AG18615		

Anwendungen

Geprüfte Anwendungen: IF	Positivkontrollen: IF : Mausnierengewebe,
Getestete Reaktivität: Human, Maus, Ratte	

Hintergrundinformationen

Somatostatin is a widely distributed peptide with a broad range of biological actions. Two biological forms of somatostatin exist: somatostatin-14 and -28. Somatostatin receptors (SSTR1, 2A and B, 3, 4 and 5) belong to the G protein coupled receptor family and have a wide expression pattern in both normal tissues and solid tumors (PMID: 23872332). SSTR5 has greater affinity for somatostatin-28 than somatostatin-14 (PMID: 8373420).

Lagerung

Lagerungsbedingungen:
Bei -20°C lagern. Vor Licht schützen. Nach dem Versand ein Jahr stabil.
Lagerungspuffer:
BS mit 50% Glycerin, 0,05% Proclin300, 0,5% BSA, pH 7,3.
Aliquotieren ist nicht notwendig bei -20°C Lagerung

***** 20ul-Größen enthalten 0.1% BSA**

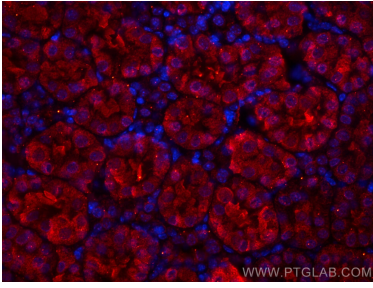
For technical support and original validation data for this product please contact:

T: 1 (888) 4PTGLAB (1-888-478-4522) (toll free in USA), or 1(312) 455-8498 (outside USA)

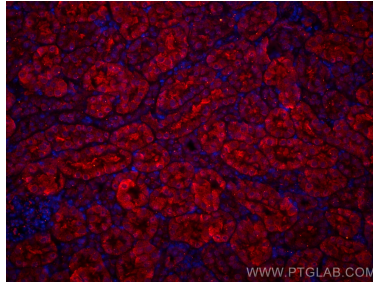
E: proteintech@ptglab.com
W: ptglab.com

This product is exclusively available under Proteintech Group brand and is not available to purchase from any other manufacturer.

Ausgewählte Validierungsdaten



Immunofluorescent analysis of (4% PFA) fixed mouse kidney tissue using CoraLite®594 SSTR5 antibody (CL594-66772, Clone: 2B10D8) at dilution of 1:200.



Immunofluorescent analysis of (4% PFA) fixed mouse kidney tissue using CoraLite®594 SSTR5 antibody (CL594-66772, Clone: 2B10D8) at dilution of 1:200.