

Nur für Forschungszwecke

CEP63 Polyklonaler Antikörper

Katalog-Nr.:CL594-16268

Vorgestelltes Produkt



Allgemeine Informationen

Katalog-Nr.: CL594-16268	GenBank-Zugangsnummer: BC014050	Reinigungsmethode: Antigen-Affinitätsreinigung
Größe: 100ul, Konzentration: 1000 µg/ml von80254	GeneID (NCBI): von80254	Empfohlene Verdünnungen: IF 1:50-1:500
Nanodrop;	Vollständiger Name: centrosomal protein 63kDa	Anregungs-/Emissionsmaxima-Wellenlängen: 588 nm / 604 nm
Wirt: Kaninchen	Berechnete Masse: 703 aa, 81 kDa	
Isotyp: IgG	Beobachtete Masse: 57-75 kDa	
Immunogen Katalognummer: AG9335		

Anwendungen

Geprüfte Anwendungen: IF	Positivkontrollen: IF : hTERT-RPE1-Zellen,
Getestete Reaktivität: Human, Hund, Maus, Ratte	

Hintergrundinformationen

CEP63 is a 63 kDa centrosomal protein. It is required for normal spindle assembly. It maintains centrosome numbers through centrosomal recruitment of CEP152. CEP63 recruits CDK1 to centrosomes. It plays a role in DNA damage response. This antibody can recognize all the four isoforms of CEP63 (56 kDa, 58 kDa, 63 kDa and 81 kDa).

Lagerung

Lagerungsbedingungen:
Bei -20°C lagern. Vor Licht schützen. Nach dem Versand ein Jahr stabil.
Lagerungspuffer:
BS mit 50% Glycerin, 0,05% Proclin300, 0,5% BSA, pH 7,3.
Aliquotieren ist nicht notwendig bei -20°C Lagerung

*** 20ul-Größen enthalten 0.1% BSA

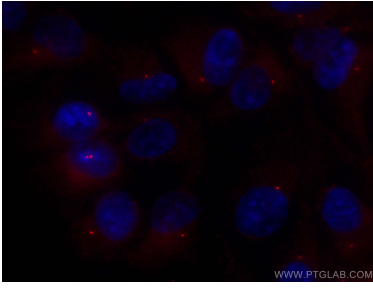
For technical support and original validation data for this product please contact:

T: 1 (888) 4PTGLAB (1-888-478-4522) (toll free in USA), or 1(312) 455-8498 (outside USA)

E: proteintech@ptglab.com
W: ptglab.com

This product is exclusively available under Proteintech Group brand and is not available to purchase from any other manufacturer.

Ausgewählte Validierungsdaten



Immunofluorescent analysis of (-20°C Methanol) fixed hTERT-RPE1 cells using CoraLite® 594 CEP63 antibody (CL594-16268) at dilution of 1:100.