

Nur für Forschungszwecke

PRM1 Polyklonaler Antikörper

Katalog-Nr.:CL594-15697



Allgemeine Informationen

Katalog-Nr.: CL594-15697	GenBank-Zugangsnummer: BC003673	Reinigungsmethode: Antigen-affinitätsgereinigt
Größe: 100ul , Konzentration: 1000 µg/ml von5619	GeneID (NCBI): PRM1	Empfohlene Verdünnungen: IF 1:50-1:500
Nanodrop;	Vollständiger Name: PRM1	Anregungs-/Emissionsmaxima-Wellenlängen: 588 nm / 604 nm
Wirt: Kaninchen	Berechnete Masse: 51 aa, 6 kDa	
Isotyp: IgG	Beobachtete Masse: 20 kDa	
Immunogen Katalognummer: AG8323		

Anwendungen

Geprüfte Anwendungen: IF	Positivkontrollen: IF : Maushodengewebe,
Getestete Reaktivität: Human, Maus, Ratte	

Hintergrundinformationen

PRM1 is a 51 amino acid protein. PRM1 substitute for histones in the chromatin of sperm during the haploid phase of spermatogenesis. They compact sperm DNA into a highly condensed, stable and inactive complex. PRM1 is expressed in testis. The calculated molecular weight of PRM1 is 9 kDa, but Phosphorylated protein is about 20 kDa. (PMID: 24818823)

Lagerung

Lagerungsbedingungen:
Bei -20°C lagern. Vor Licht schützen. Nach dem Versand ein Jahr stabil.
Lagerungspuffer:
BS mit 50% Glycerin, 0,05% Proclin300, 0,5% BSA, pH 7,3.
Aliquotieren ist nicht notwendig bei -20°C Lagerung

*** 20ul-Größen enthalten 0.1% BSA

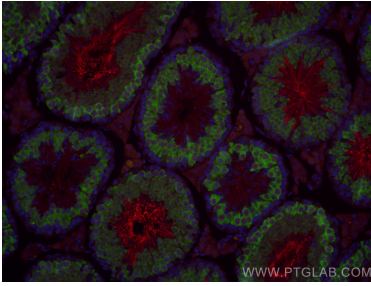
For technical support and original validation data for this product please contact:

T: 1 (888) 4PTGLAB (1-888-478-4522) (toll free in USA), or 1(312) 455-8498 (outside USA)

E: proteintech@ptglab.com
W: ptglab.com

This product is exclusively available under Proteintech Group brand and is not available to purchase from any other manufacturer.

Ausgewählte Validierungsdaten



Immunofluorescent analysis of (4% PFA) fixed mouse testis tissue using CoraLite®594 PRM1 antibody (CL594-15697) at dilution of 1:200, CoraLite®488 BOULE antibody (CL488-13720, blue).