

Nur für Forschungszwecke

Calbindin-D28k Polyklonaler Antikörper



Katalog-Nr.:CL594-14479

Vorgestelltes Produkt

Allgemeine Informationen

Katalog-Nr.:
CL594-14479

Größe:
100ul , Konzentration: 1000 µg/ml von793

Nanodrop;

Wirt:
Kaninchen

Isotyp:
IgG

Immunogen Katalognummer:
AG5861

GenBank-Zugangsnummer:
BC006478

GeneID (NCBI):

Vollständiger Name:
calbindin 1, 28kDa

Berechnete Masse:
30 kDa

Reinigungsmethode:

Antigen-Affinitätsreinigung

Empfohlene Verdünnungen:

IF 1:50-1:500

Anregungs-/Emissionsmaxima-
Wellenlängen:

588 nm / 604 nm

Anwendungen

Geprüfte Anwendungen:

IF

Getestete Reaktivität:

Human, Maus, Ratte

Positivkontrollen:

IF : humanes Nierengewebe, Maus-Cerebellum-
Gewebe

Hintergrundinformationen

Calbindin-D28k is a member of the calcium-binding protein superfamily that includes calmodulin and troponin C. It is a cytosolic calcium binding protein highly expressed in the distal tubule, intestines, central nervous system, primary murine osteoblast cells and in several other organs. It plays an important role in the intracellular calcium homeostasis, its strong buffering capacity prevents cytotoxic effect of high concentration of free calcium in kidney, brain, pancreas, and intestine.

Lagerung

Lagerungsbedingungen:

Bei -20°C lagern. Vor Licht schützen. Nach dem Versand ein Jahr stabil.

Lagerungspuffer:

BS mit 50% Glycerin, 0,05% Proclin300, 0,5% BSA, pH 7,3.

Aliquotieren ist nicht notwendig bei -20°C Lagerung

*** 20ul-Größen enthalten 0.1% BSA

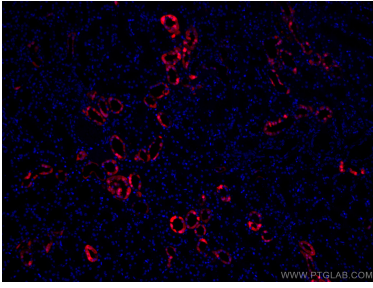
For technical support and original validation data for this product please contact:

T: 1 (888) 4PTGLAB (1-888-478-4522) (toll free
in USA), or 1(312) 455-8498 (outside USA)

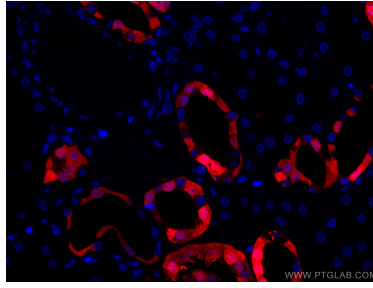
E: proteintech@ptglab.com
W: ptglab.com

This product is exclusively available under Proteintech Group brand and is not available to purchase from any other manufacturer.

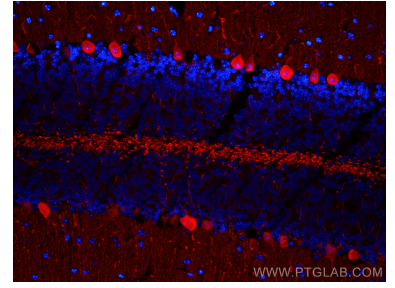
Ausgewählte Validierungsdaten



Immunofluorescent analysis of (4% PFA) fixed human kidney tissue using CoraLite®594 Calbindin-D28k antibody (CL594-14479) at dilution of 1:200.



Immunofluorescent analysis of (4% PFA) fixed human kidney tissue using CoraLite®594 Calbindin-D28k antibody (CL594-14479) at dilution of 1:200.



Immunofluorescent analysis of (4% PFA) fixed mouse cerebellum tissue using CoraLite®594 Calbindin-D28k antibody (CL594-14479) at dilution of 1:200.