

Nur für Forschungszwecke

DPEP1 Monoklonaler Antikörper

Katalog-Nr.:CL488-68081



Allgemeine Informationen

Katalog-Nr.: CL488-68081	GenBank-Zugangsnummer: BC017023	Reinigungsmethode: Protein-A-Reinigung
Größe: 100ul , Konzentration: 1000 µg/ml von1800 Nanodrop;	GeneID (NCBI): Vollständiger Name: dipeptidase 1 (renal)	CloneNo.: 2B4F4
Wirt: Maus	Berechnete Masse: 411 aa, 46 kDa	Empfohlene Verdünnungen: IF 1:50-1:500
Isotyp: IgG2a	Beobachtete Masse: 46 kDa	Anregungs-/Emissionsmaxima- Wellenlängen: 493 nm / 522 nm
Immunogen Katalognummer: AG14591		

Anwendungen

Geprüfte Anwendungen: IF	Positivkontrollen: IF : Mausnierengewebe,
Getestete Reaktivität: Hausschwein, Human, Maus, Ratte	

Hintergrundinformationen

Lagerung

Lagerungsbedingungen:
Bei -20°C lagern. Vor Licht schützen. Nach dem Versand ein Jahr stabil.
Lagerungspuffer:
BS mit 50% Glycerin, 0,05% Proclin300, 0,5% BSA, pH 7,3.
Aliquotieren ist nicht notwendig bei -20°C Lagerung

***** 20ul-Größen enthalten 0.1% BSA**

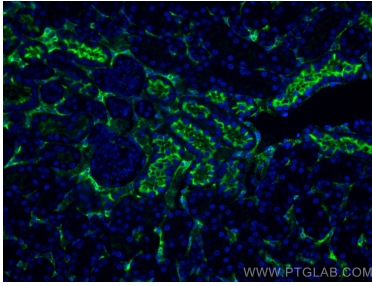
For technical support and original validation data for this product please contact:

T: 1 (888) 4PTGLAB (1-888-478-4522) (toll free
in USA), or 1(312) 455-8498 (outside USA)

E: proteintech@ptglab.com
W: ptglab.com

This product is exclusively available under Proteintech Group brand and is not available to purchase from any other manufacturer.

Ausgewählte Validierungsdaten



Immunofluorescent analysis of (4% PFA) fixed mouse kidney tissue using Coralite® Plus 488 DPEP1 antibody (CL488-68081, Clone: 2B4F4) at dilution of 1:200.