

Nur für Forschungszwecke

Human IgG Kappa chain Monoklonaler Antikörper



Katalog-Nr.:CL488-67761

Allgemeine Informationen

Katalog-Nr.: CL488-67761	GenBank-Zugangsnummer: GeneID (NCBI):	Reinigungsmethode: Protein-G-Reinigung
Größe: 100ul , Konzentration: 1000 µg/ml von Nanodrop;	Vollständiger Name: Berechnete Masse: 155 kDa	CloneNo.: 4D11F7
Wirt: Maus	Beobachtete Masse: ~25 kDa	Empfohlene Verdünnungen: IF 1:50-1:500
Isotyp: IgG1		Anregungs-/Emissionsmaxima- Wellenlängen: 493 nm / 522 nm

Anwendungen

Geprüfte Anwendungen: IF	Positivkontrollen: IF : humanes Tonsillitisgewebe,
Getestete Reaktivität: Human	

Hintergrundinformationen

This antibody detects the Kappa chain of human IgG.

Lagerung

Lagerungsbedingungen:
Bei -20°C lagern. Vor Licht schützen.
Lagerungspuffer:
BS mit 50% Glycerin, 0,05% Proclin300, 0,5% BSA, pH 7,3.
Aliquotieren ist nicht notwendig bei -20°C Lagerung

*** 20ul-Größen enthalten 0.1% BSA

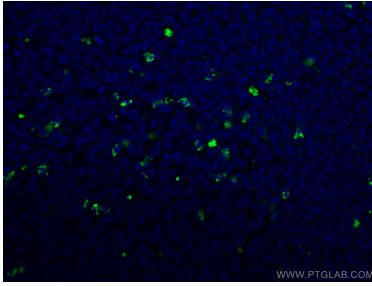
For technical support and original validation data for this product please contact:

T: 1 (888) 4PTGLAB (1-888-478-4522) (toll free
in USA), or 1(312) 455-8498 (outside USA)

E: proteintech@ptglab.com
W: ptglab.com

This product is exclusively available under Proteintech Group brand and is not available to purchase from any other manufacturer.

Ausgewählte Validierungsdaten



Immunofluorescent analysis of (4% PFA) fixed human tonsillitis tissue using CoraLite® Plus 488 Human IgG Kappa chain antibody (CL488-67761, Clone: 4D11F7) at dilution of 1:200.