

Nur für Forschungszwecke

ANO2 Monoklonaler Antikörper

Katalog-Nr.:CL488-67638



Allgemeine Informationen

Katalog-Nr.: CL488-67638	GenBank-Zugangsnummer: NM_020373	Reinigungsmethode: Protein-A-Reinigung
Größe: 100ul , Konzentration: 1000 µg/ml von57101 Nanodrop;	GeneID (NCBI): anoctamin 2	CloneNo.: 2F12G1
Wirt: Maus	Vollständiger Name: anoctamin 2	Empfohlene Verdünnungen: IF 1:50-1:500
Isotyp: IgG2a	Berechnete Masse: 114 kDa	Anregungs-/Emissionsmaxima-Wellenlängen: 493 nm / 522 nm

Anwendungen

Geprüfte Anwendungen: IF	Positivkontrollen: IF : Maus-Augengewebe,
Getestete Reaktivität: Human, Maus	

Hintergrundinformationen

ANO2, also named as C12orf3 and TMEM16B, belongs to the anoctamin family. It acts as a calcium-activated chloride channel (CaCC), mostly in photoreceptors. It may mediate olfactory amplification in olfactory sensory neurons (OSNs) and light perception amplification in retina.

Lagerung

Lagerungsbedingungen:
Bei -20°C lagern. Vor Licht schützen.
Lagerungspuffer:
BS mit 50% Glycerin, 0,05% Proclin300, 0,5% BSA, pH 7,3.
Aliquotieren ist nicht notwendig bei -20°C Lagerung

***** 20ul-Größen enthalten 0.1% BSA**

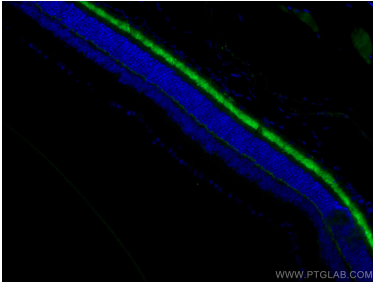
For technical support and original validation data for this product please contact:

T: 1 (888) 4PTGLAB (1-888-478-4522) (toll free in USA), or 1(312) 455-8498 (outside USA)

E: proteintech@ptglab.com
W: ptglab.com

This product is exclusively available under Proteintech Group brand and is not available to purchase from any other manufacturer.

Ausgewählte Validierungsdaten



Immunofluorescent analysis of (4% PFA) fixed mouse eye tissue using CoraLite® Plus 488 ANO2 antibody (CL488-67638, Clone: 2F12G1) at dilution of 1:200.