

Nur für Forschungszwecke

TRIM2 Monoklonaler Antikörper

Katalog-Nr.:CL488-67342



Allgemeine Informationen

Katalog-Nr.: CL488-67342	GenBank-Zugangsnummer: BC011052	Reinigungsmethode: Protein-G-Reinigung
Größe: 100ul , Konzentration: 1000 µg/ml von23321	GeneID (NCBI): von23321	CloneNo.: 1H9C2
Nanodrop;	Vollständiger Name: tripartite motif-containing 2	Empfohlene Verdünnungen: IF 1:50-1:500
Wirt: Maus	Berechnete Masse: 744 aa, 82 kDa	Anregungs-/Emissionsmaxima-Wellenlängen: 493 nm / 522 nm
Isotyp: IgG1	Beobachtete Masse: 70-85 kDa	
Immunogen Katalognummer: AG14637		

Anwendungen

Geprüfte Anwendungen: IF	Positivkontrollen: IF : Maushirngewebe,
Getestete Reaktivität: Hausschwein, Human, Maus, Ratte	

Hintergrundinformationen

Tripartite motif-containing 2 (TRIM2) is an E3 ubiquitin ligase which directs proteasome-mediated degradation of target proteins by the ubiquitination of NEFL and phosphorylation of BCL2L11. This protein contains an N-terminal RING domain, followed by a B-box-2 domain, a coiled-coil region, and 6 C-terminal NHL repeats. TRIM2 involves in the apoptotic response to ischemia via directing degradation of BIM protein, thus has a role in neuroprotection.

Lagerung

Lagerungsbedingungen:
Bei -20°C lagern. Vor Licht schützen.
Lagerungspuffer:
BS mit 50% Glycerin, 0,05% Proclin300, 0,5% BSA, pH 7,3.
Aliquotieren ist nicht notwendig bei -20°C Lagerung

***** 20ul-Größen enthalten 0.1% BSA**

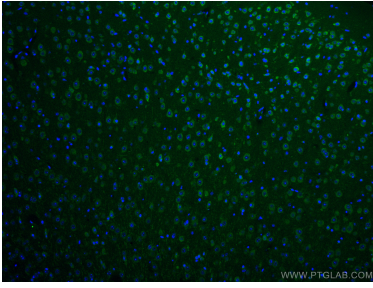
For technical support and original validation data for this product please contact:

T: 1 (888) 4PTGLAB (1-888-478-4522) (toll free in USA), or 1(312) 455-8498 (outside USA)

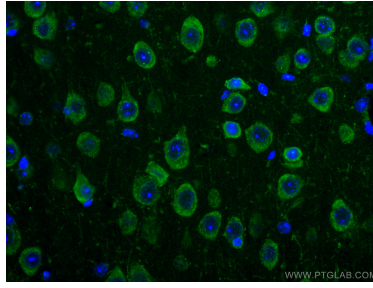
E: proteintech@ptglab.com
W: ptglab.com

This product is exclusively available under Proteintech Group brand and is not available to purchase from any other manufacturer.

Ausgewählte Validierungsdaten



Immunofluorescent analysis of (4% PFA) fixed mouse brain tissue using CoraLite® Plus 488 TRIM2 antibody (CL488-67342, Clone: 1H9C2) at dilution of 1:200.



Immunofluorescent analysis of (4% PFA) fixed mouse brain tissue using CoraLite® Plus 488 TRIM2 antibody (CL488-67342, Clone: 1H9C2) at dilution of 1:200.